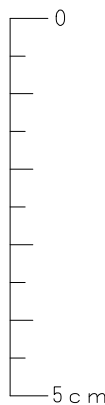
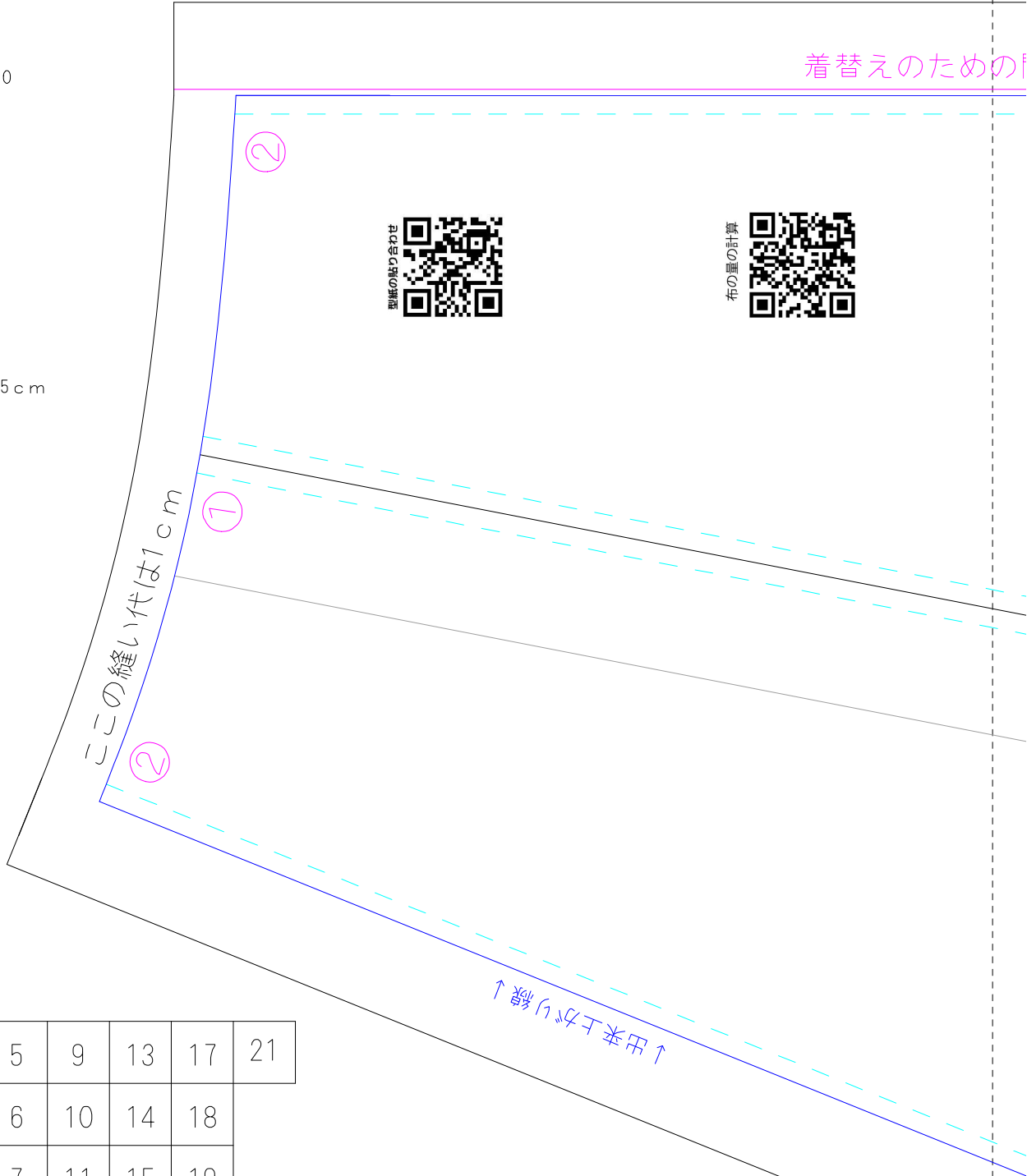
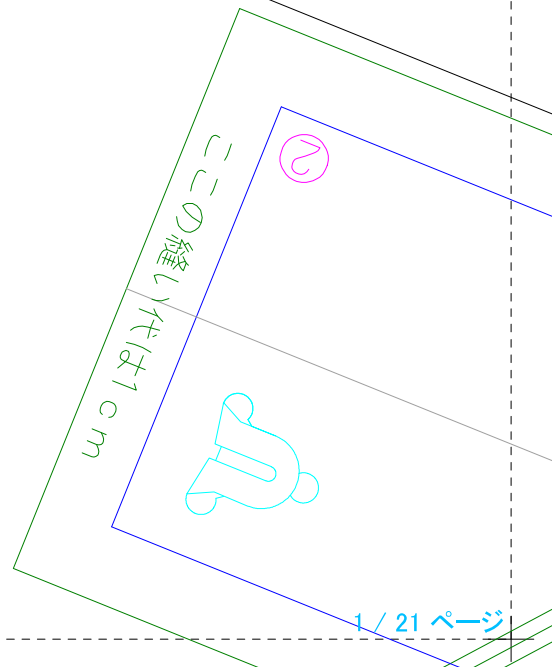


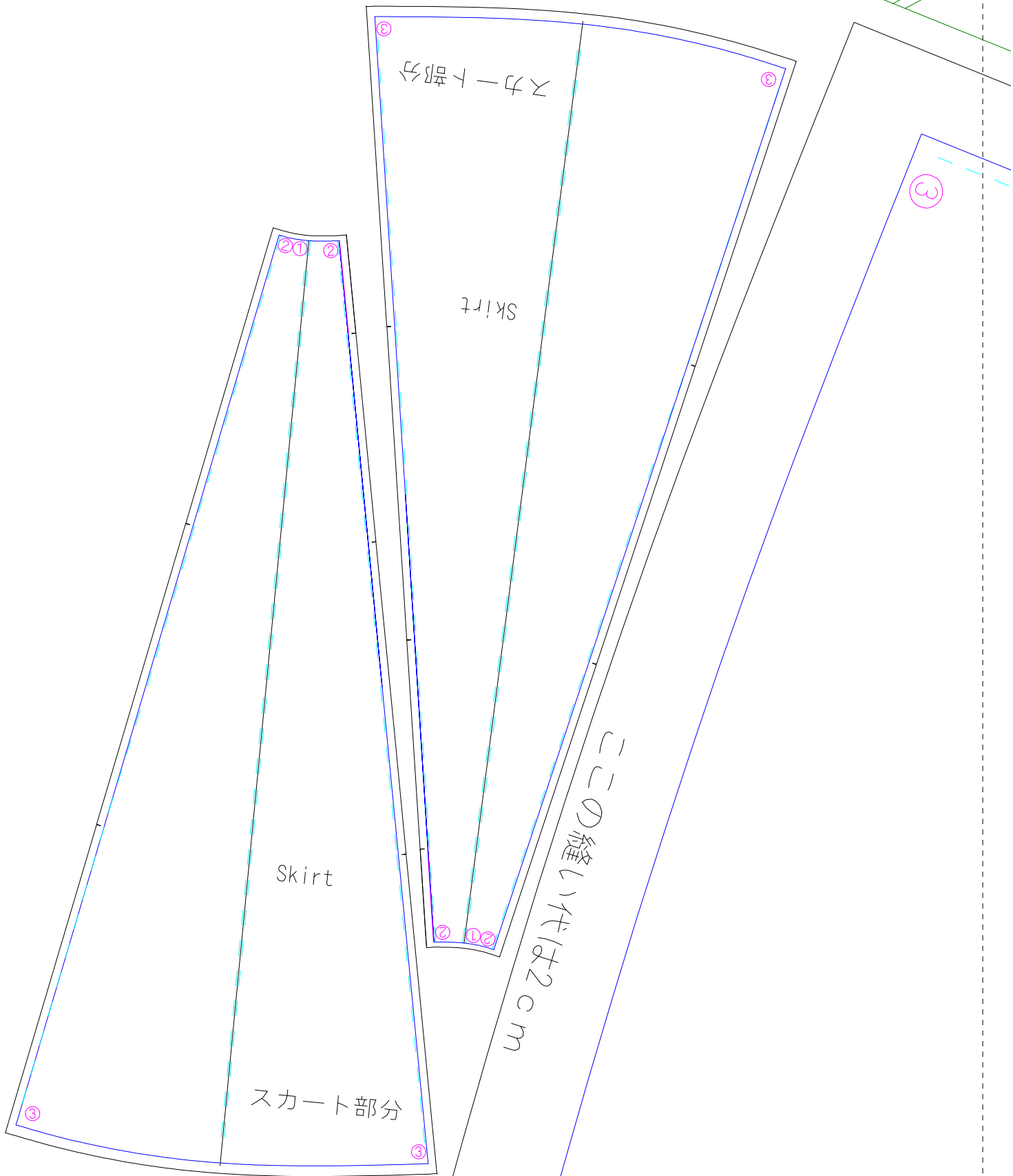
これが5cm以下の場合縮小されています  
 実際のサイズで印刷しなおしてください  
 方法が分からない場合はご連絡下さい

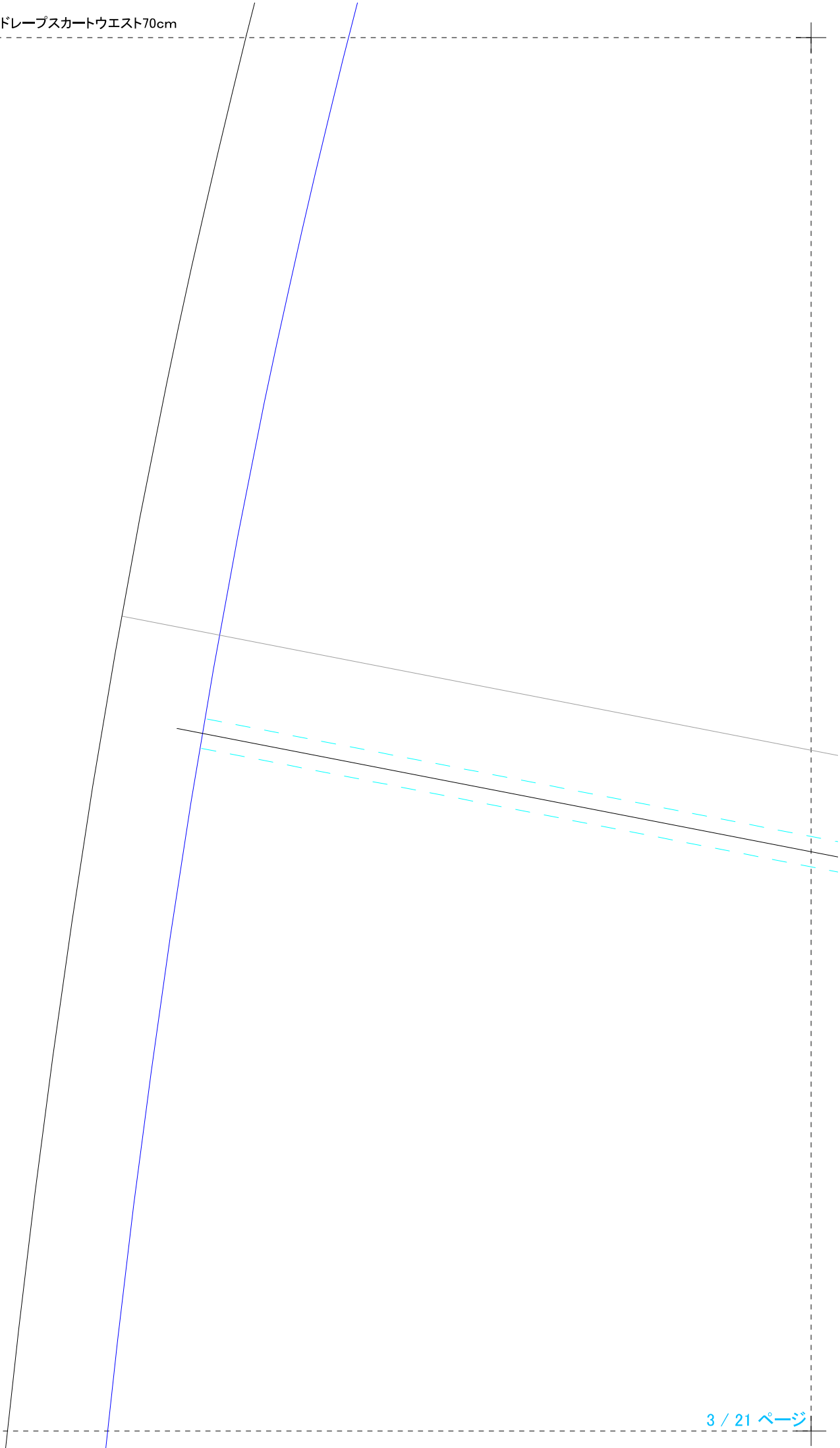



1	5	9	13	17	21
2	6	10	14	18	
3	7	11	15	19	
4	8	12	16	20	

この図のように  
 貼り合せてください  
 先に貼り合わせてから  
 切ってください









はじめの開きココまで→

↑ギャザーを寄せる↑

↓ギャザーを寄せる↓

↑ギャザーを寄せる↑

上←布の向き→下

↓ギャザーを寄せる↓

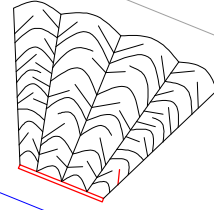
↓キリトリせん↓

縫い接ぎ合わせ

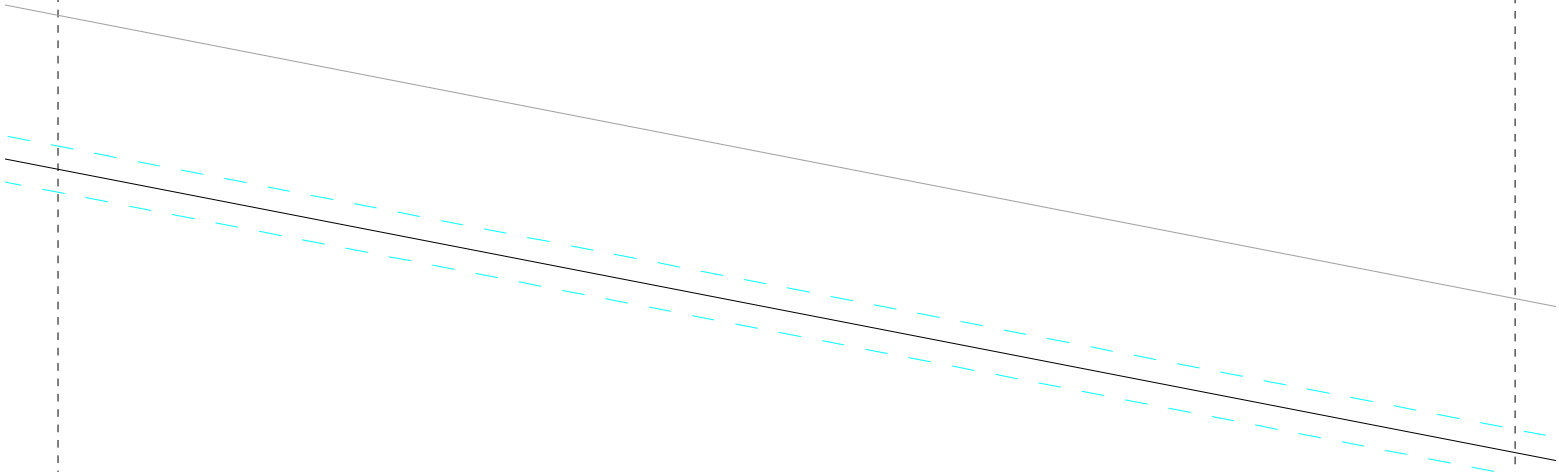
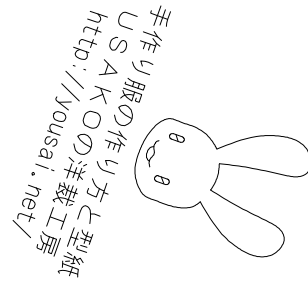
①

ここの縫い代は1.5cm

②



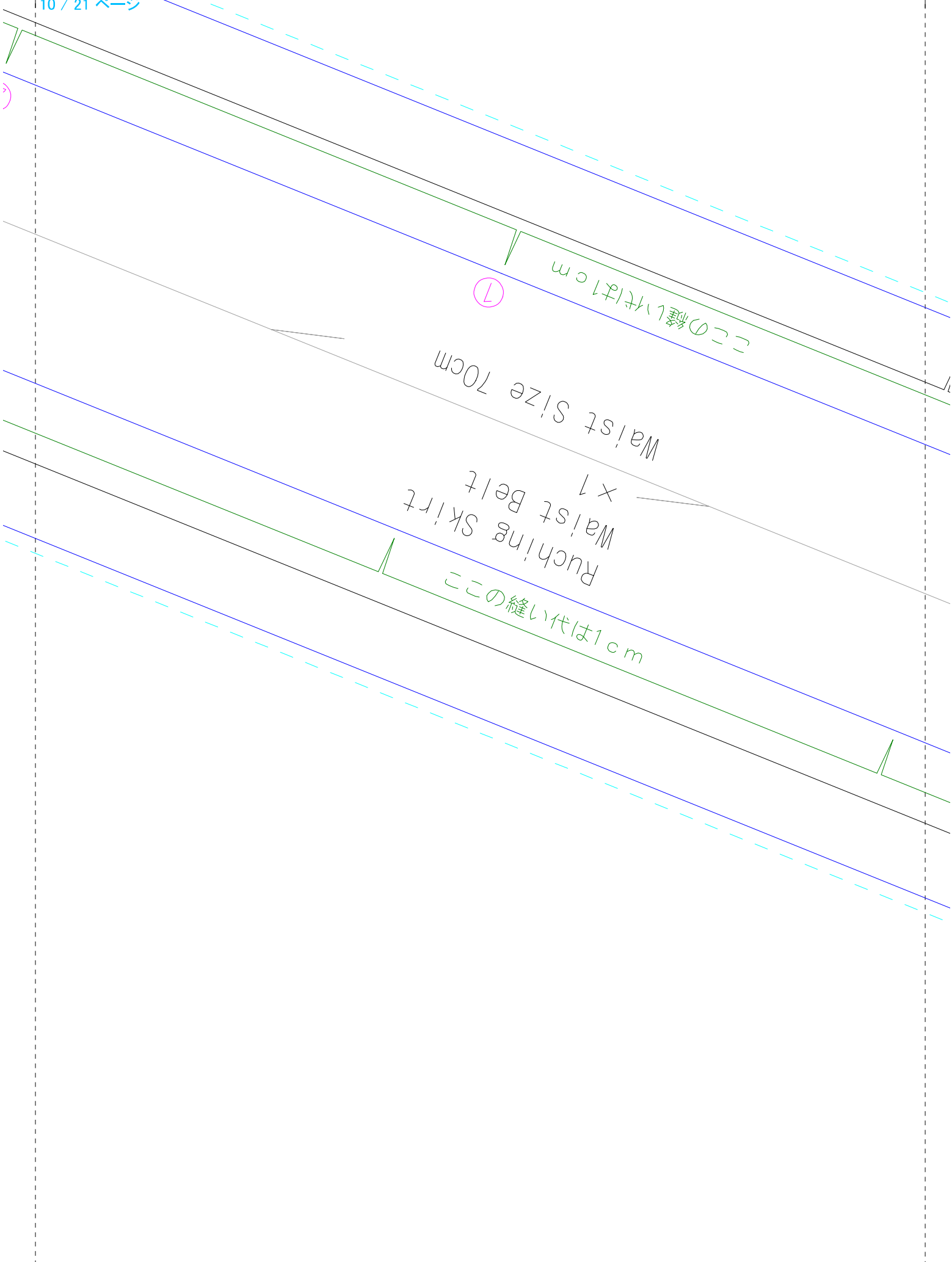
ここの縫い代は1.5cm



ここの縫い代は1.5 c m

ここの縫い代は1.5cm

品番：325  
横ドレープスカート  
スカート部分  
ウエストサイズ70cm  
左右対称に6枚  
Ruching Skirt  
Waist Belt  
Waist Size 70cm  
×6



①

この縫い代は1cm

Waist size 70cm

Ruching skirt  
Waist Belt  
x 1

この縫い代は1cm

### 線の説明

縫い代。切り取り線  
Seam margin

出来上がり、縫い合わせ線  
Finishing line

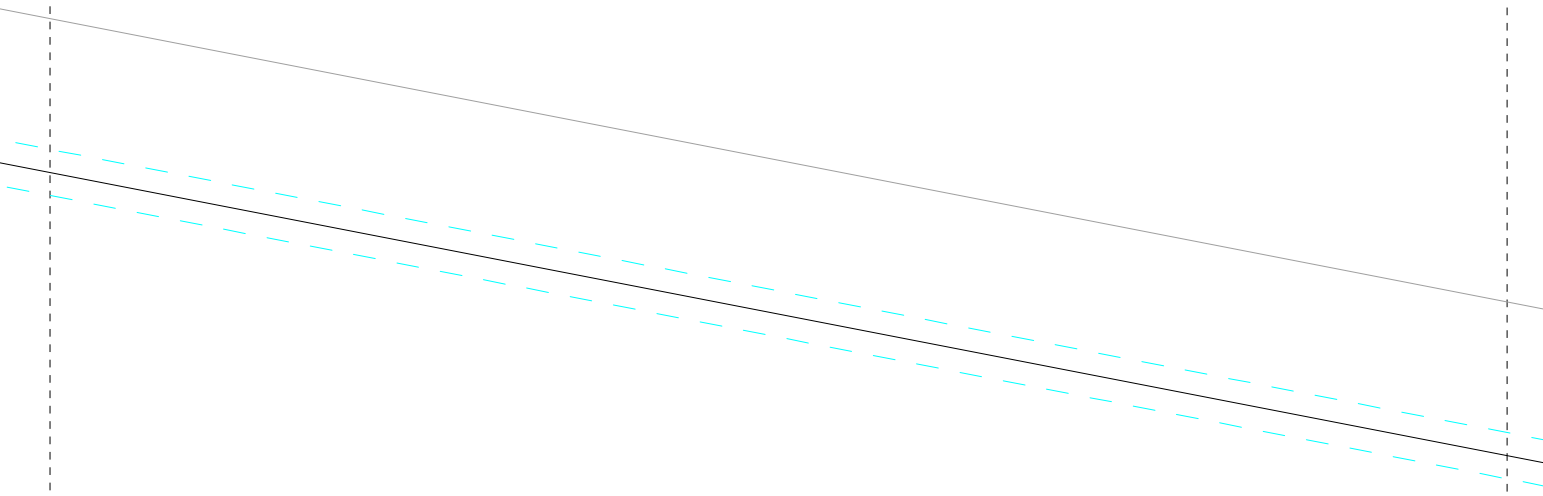
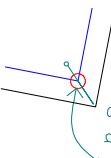
接着芯を貼る範囲  
Area that apply interfacing.

地の目 (生地)の織の向き  
Direction of material.  
Layer this line will parallel  
with height of material.

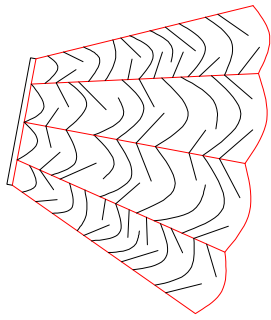
ギャザーをよせる場所  
Position where gather.

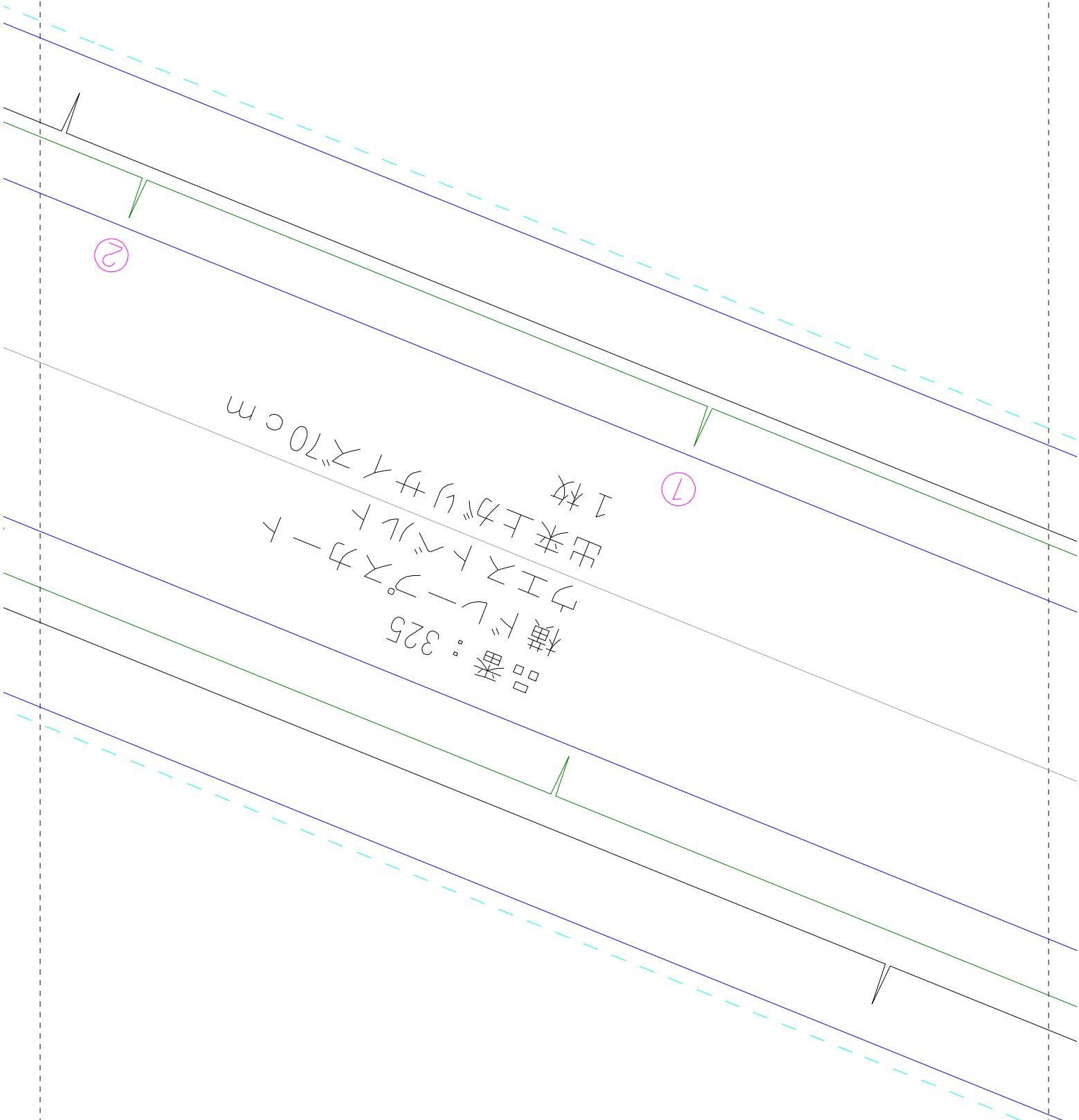
合印 (縫い合わせの位置の印)  
縫い代は5~7mmほど切り込みを  
入れておく。縫い合わせがしやすい。  
Snip the material as a mark.

合印 (縫い合わせの位置あわせ)  
出来上がり線の角に穴をあけて  
そこから印をつける。角が合わせやすい  
Where the corner.  
drawing a point the material as a mark.





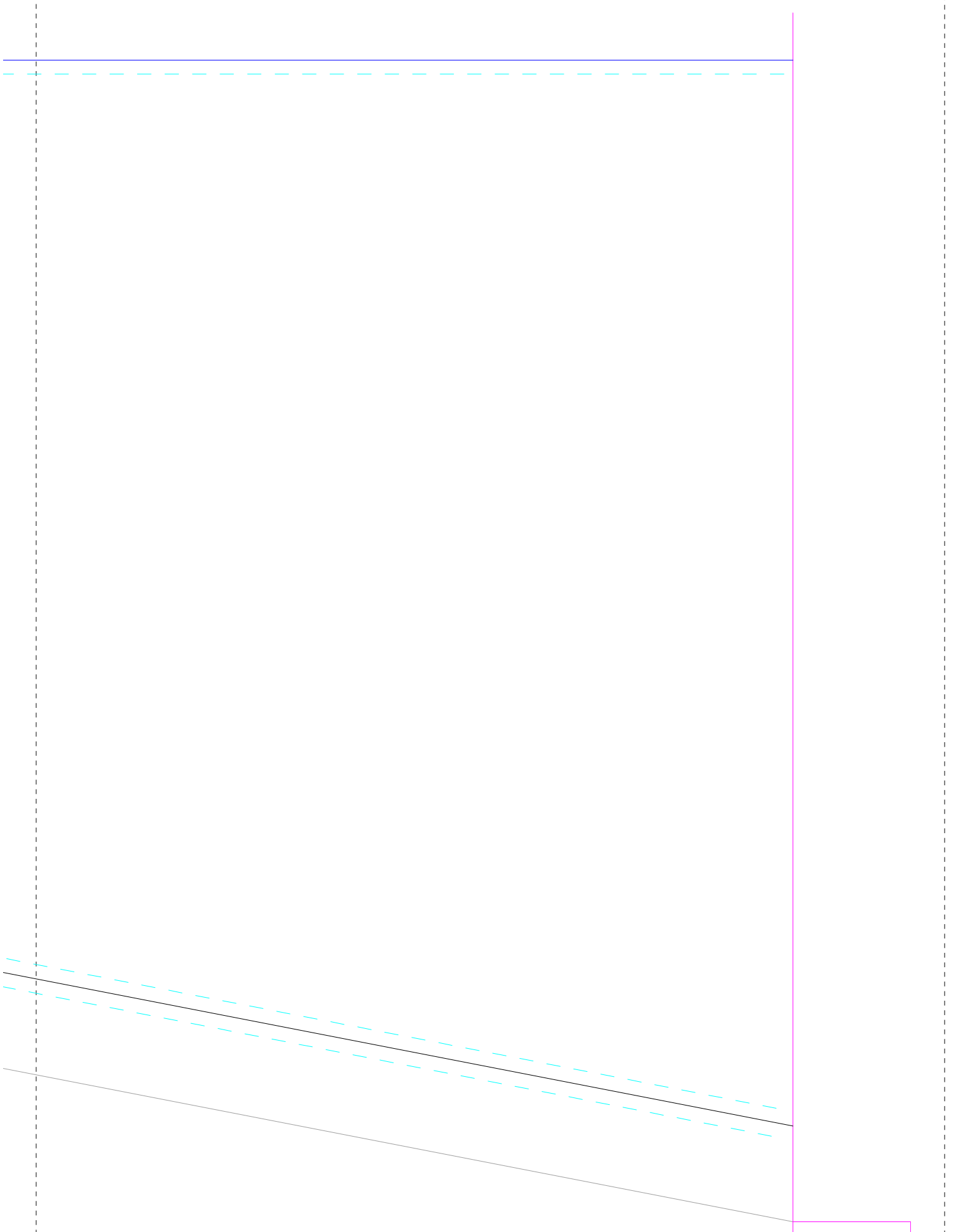




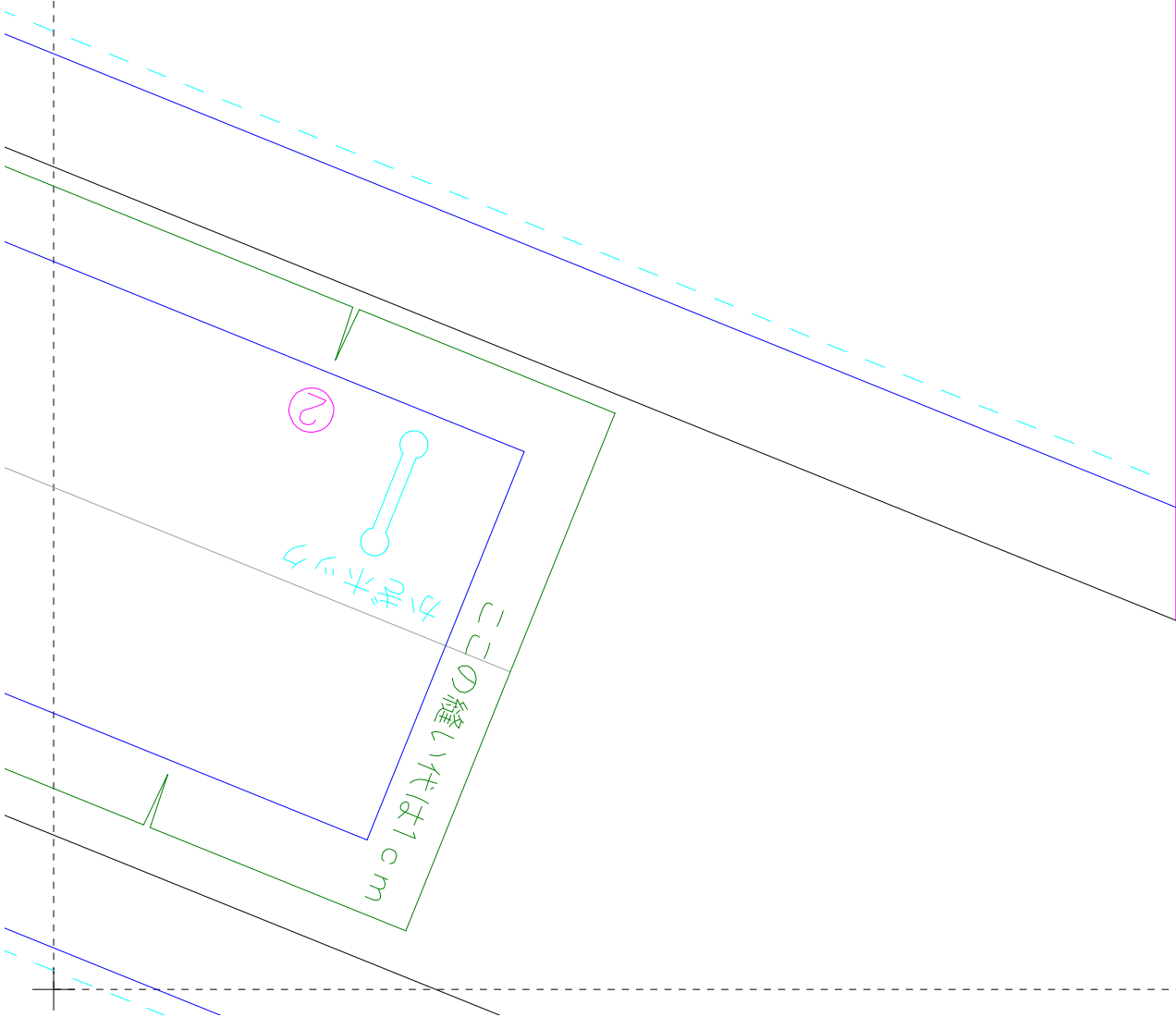
品番：325  
横ドレープスカート  
ウエスト70cm  
出来上がりサイズ70cm  
1枚

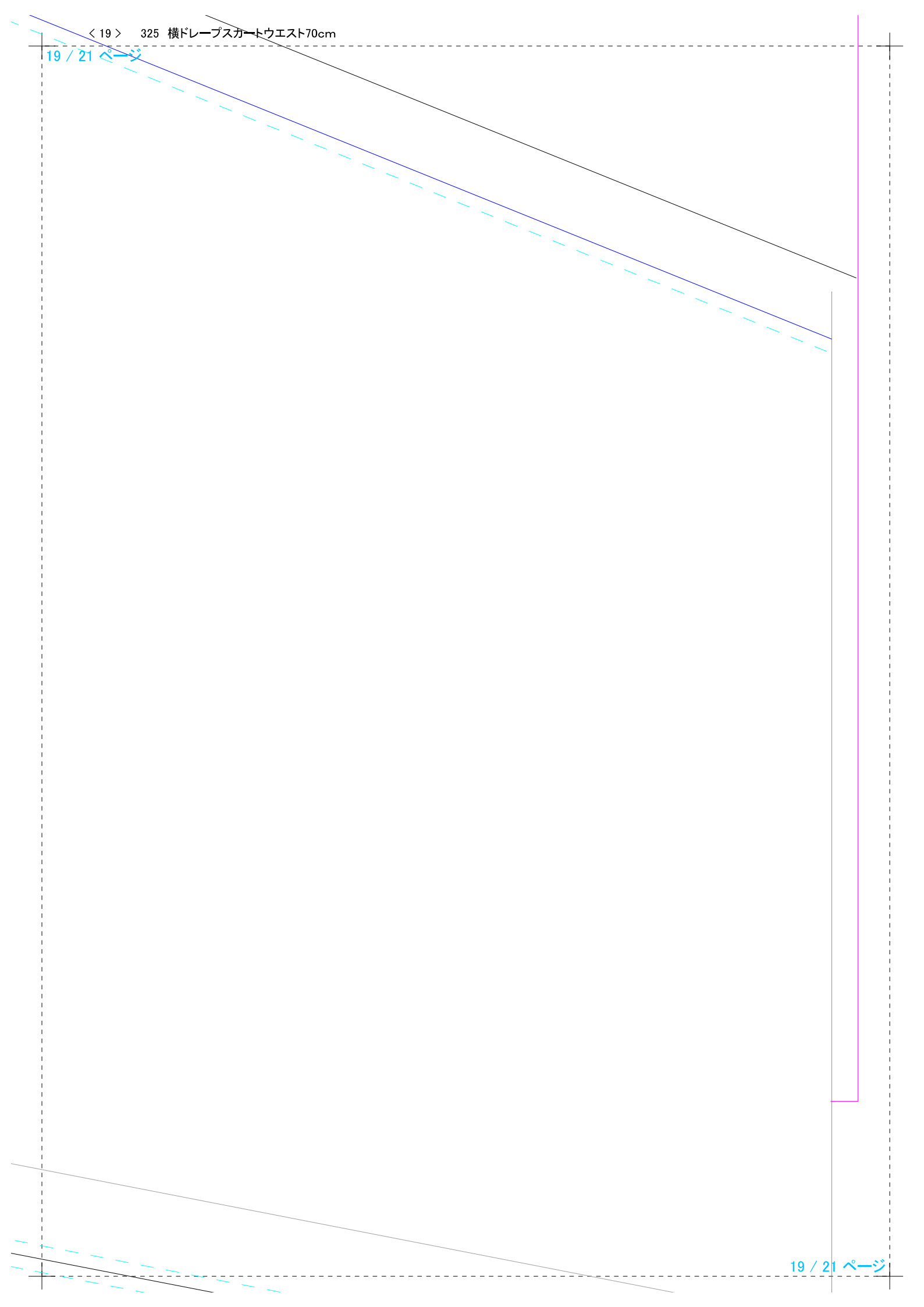
この型紙を使って作った作品は販売可です  
しかし型紙を自分以外の人に渡すのは禁止です  
1つの型紙で何着も裁断するのは可です





つなげる







# 10分の1サイズです

テープで貼り合わせると縫う手順がわかりやすくなります

10分の1で書いた布幅の上に配置すると

布の量の計算が簡単に出来ます

