

1	3	5	7
2	4	6	8

Cape
Back
face side × 1

ケープ
後身頃
表 1 枚

これが5cm以下の場合縮小されています
実際のサイズで印刷しなおしてください
方法が分からない場合はご連絡下さい



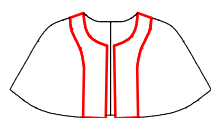
②

⑦

SNP

FNP

接着芯を貼る

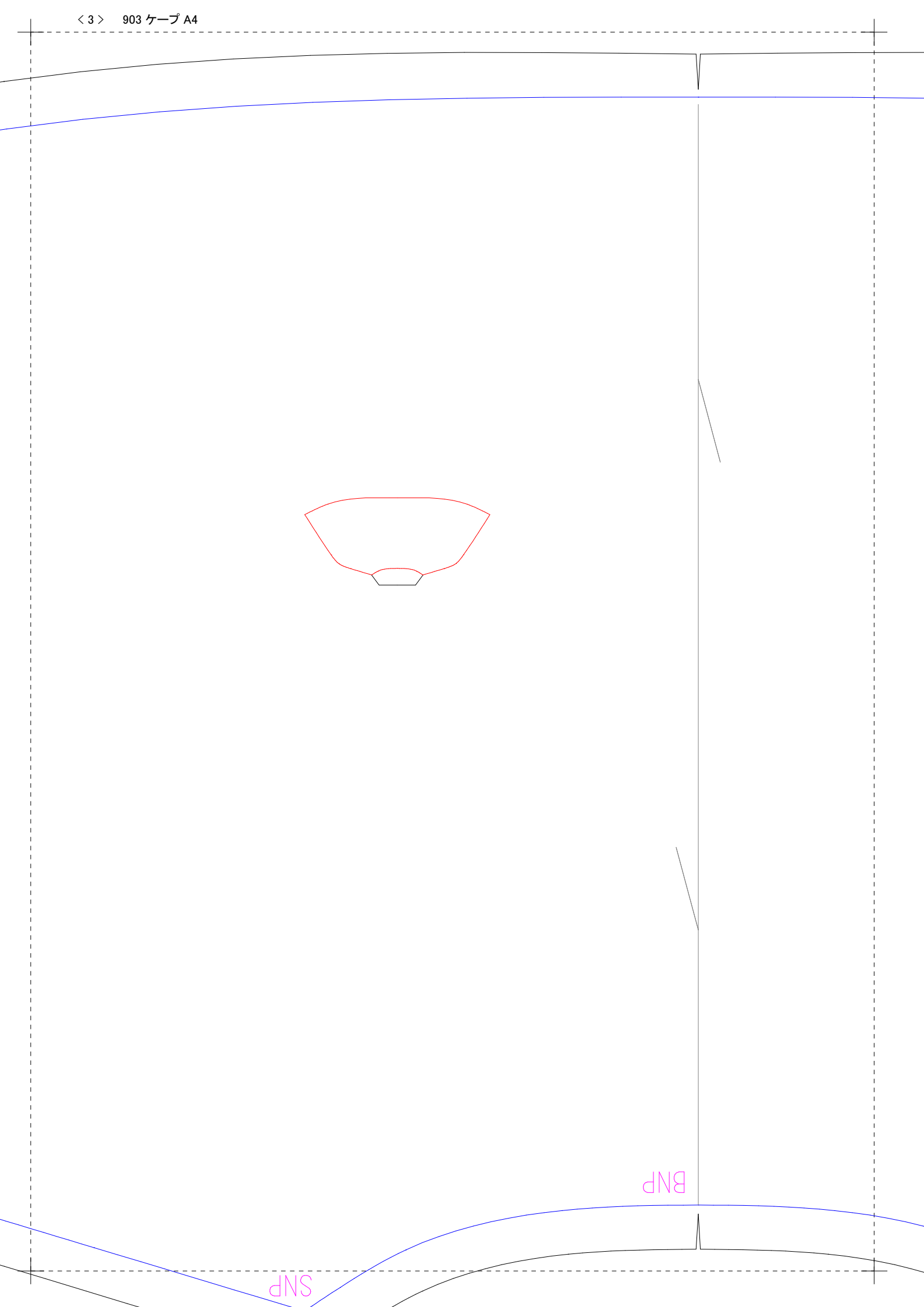


ケープ
前見返し
表面と同じ生地を使う
左右対称に2枚

③

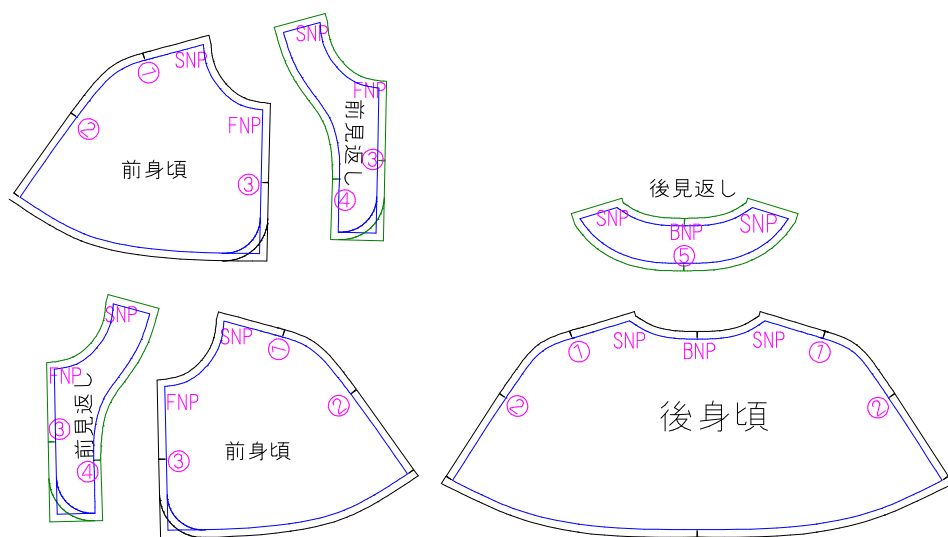
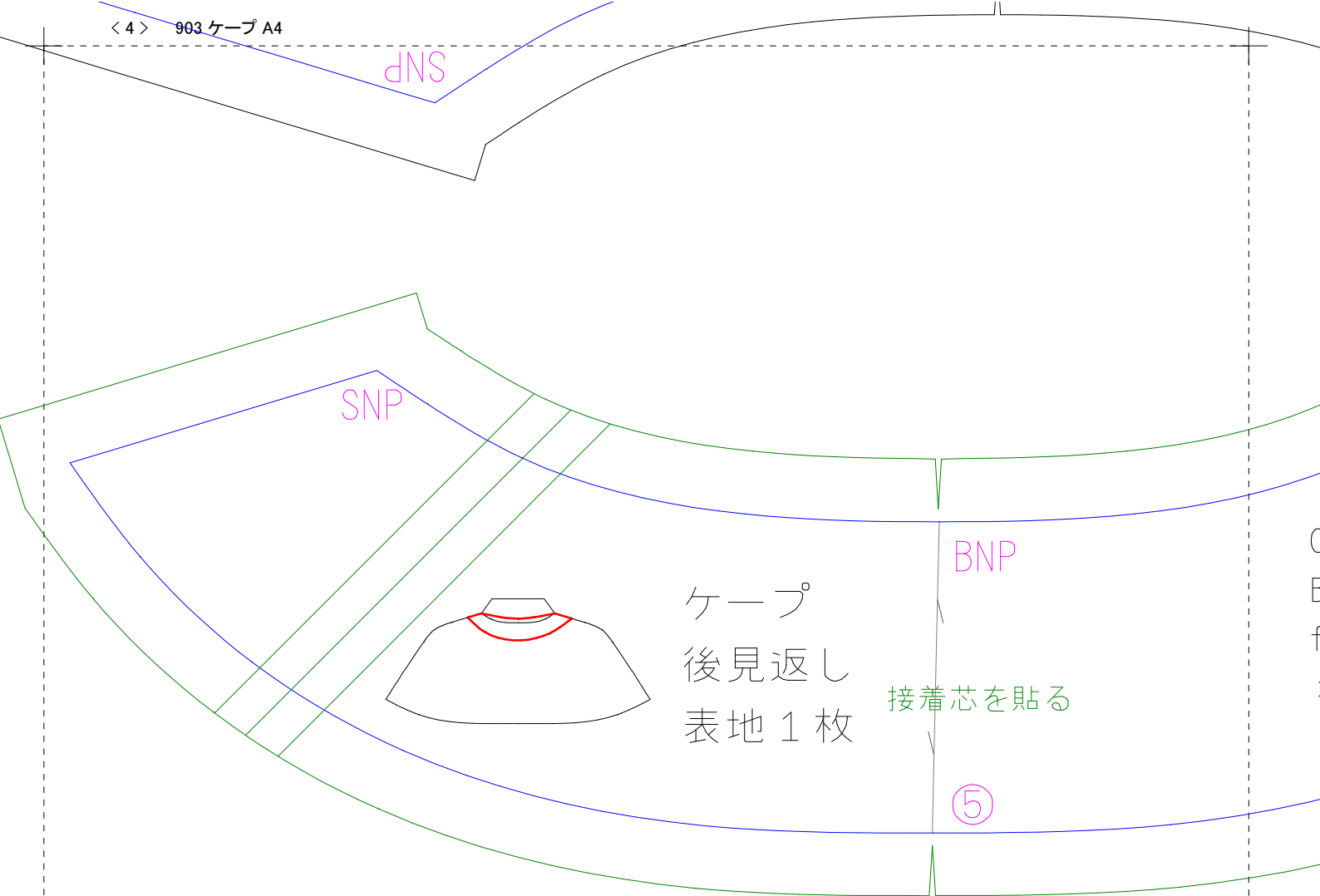
④

Cape
Front facing
face side
×2(bilateral symmetry)



SNP

BNP



10分の1サイズです

テープで貼り合わせると縫う手順がわかりやすくなります

10分の1で書いた布幅の上に配置すると

布の量の計算が簡単に出来ます

縫い代・切り取り線

Seam margin

出来上がり・縫い合わせ線

Finishing line

接着芯を貼る範囲

Area that apply interfacing.

地の目（生地の子の向き）

Direction of material.

Layer this line will parallel with height of material.

ギヤザーをよせる場所

Position where gather.

合印（縫い合わせの位置の印）

縫い代に5〜7mmほど切り込みを入れておくとき縫い合わせがしやすい

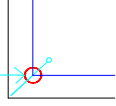
合印（縫い合わせの位置の印）

Snip the material as a mark.

合印（縫い合わせの位置の印）

出来上がり線の角に穴をあけてそこから印をつける角が合わせやすい

Where the corner, drawing a point the material as a mark.

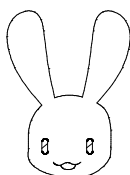


SNP

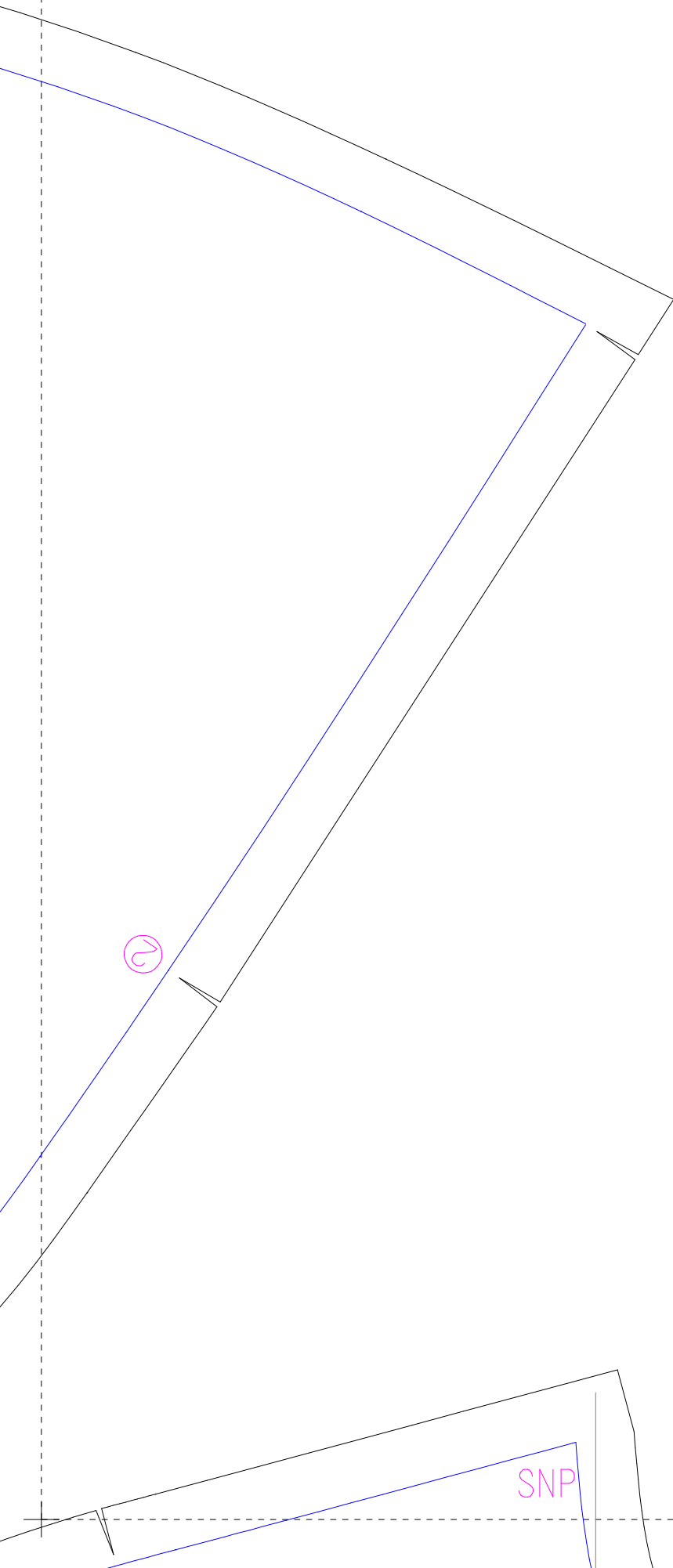
SNP

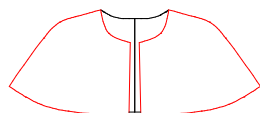
Cape
Back facing
face side
× 1

②



手作り服の作り方と型紙
U S A K O の洋裁工房
<http://yousai.net/>





FNP

③

ケープ

前身頃

表地

左右対称に2枚

Cape

Front

face side

×2(bilateral symmetry)