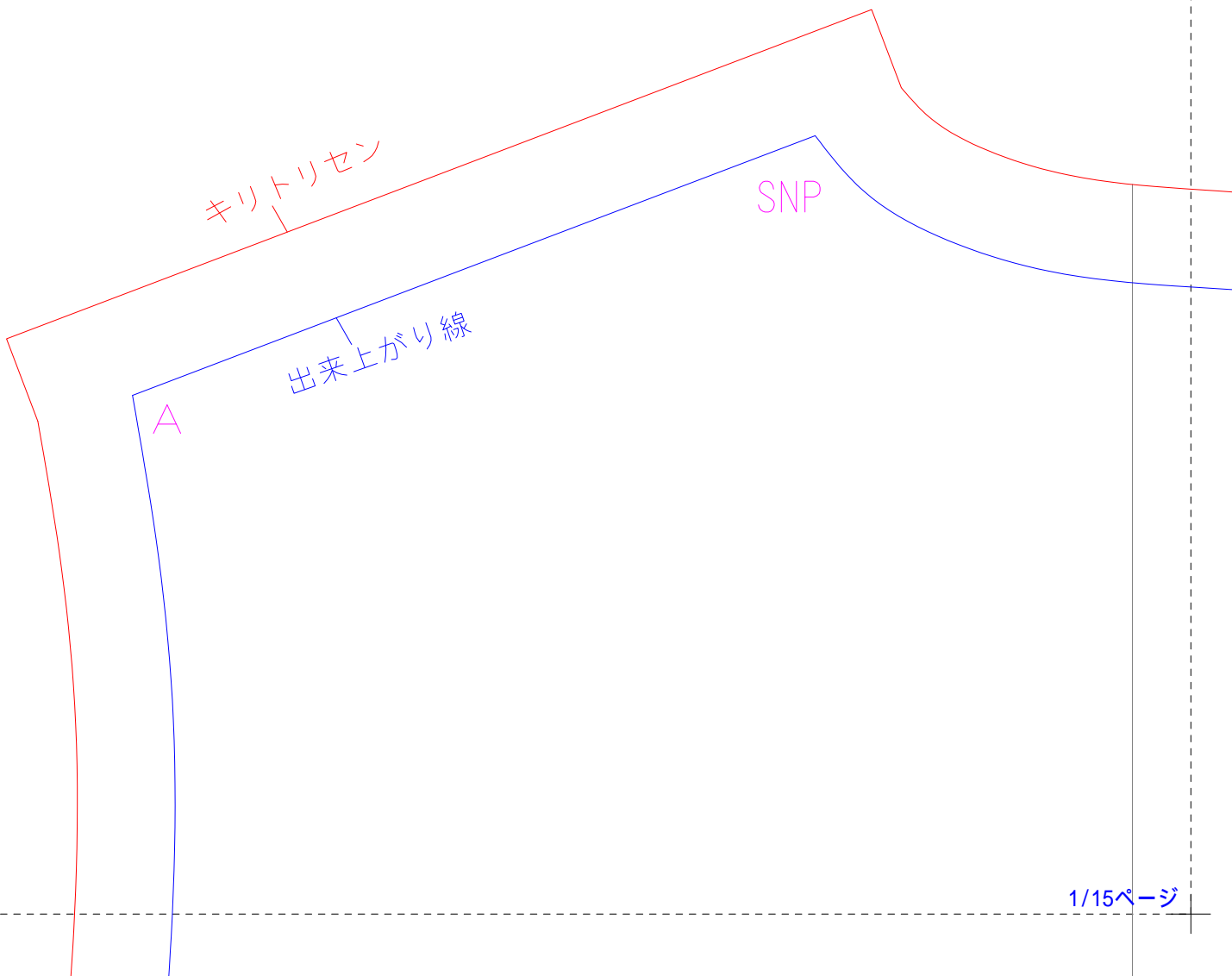
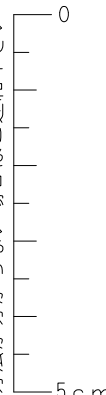


この図のように貼り合せてください  
先に貼り合わせてから切ってください

1	4
2	5
3	6

7	10	13
8	11	14
9	12	15

これが5cm以下の場合縮小されています  
実際のサイズで印刷しなおしてください  
方法が分からない場合はご連絡下さい





テーラード  
ジャケット (ブレザー)  
後身頃

裏地

左右対称に2枚

婦人 M

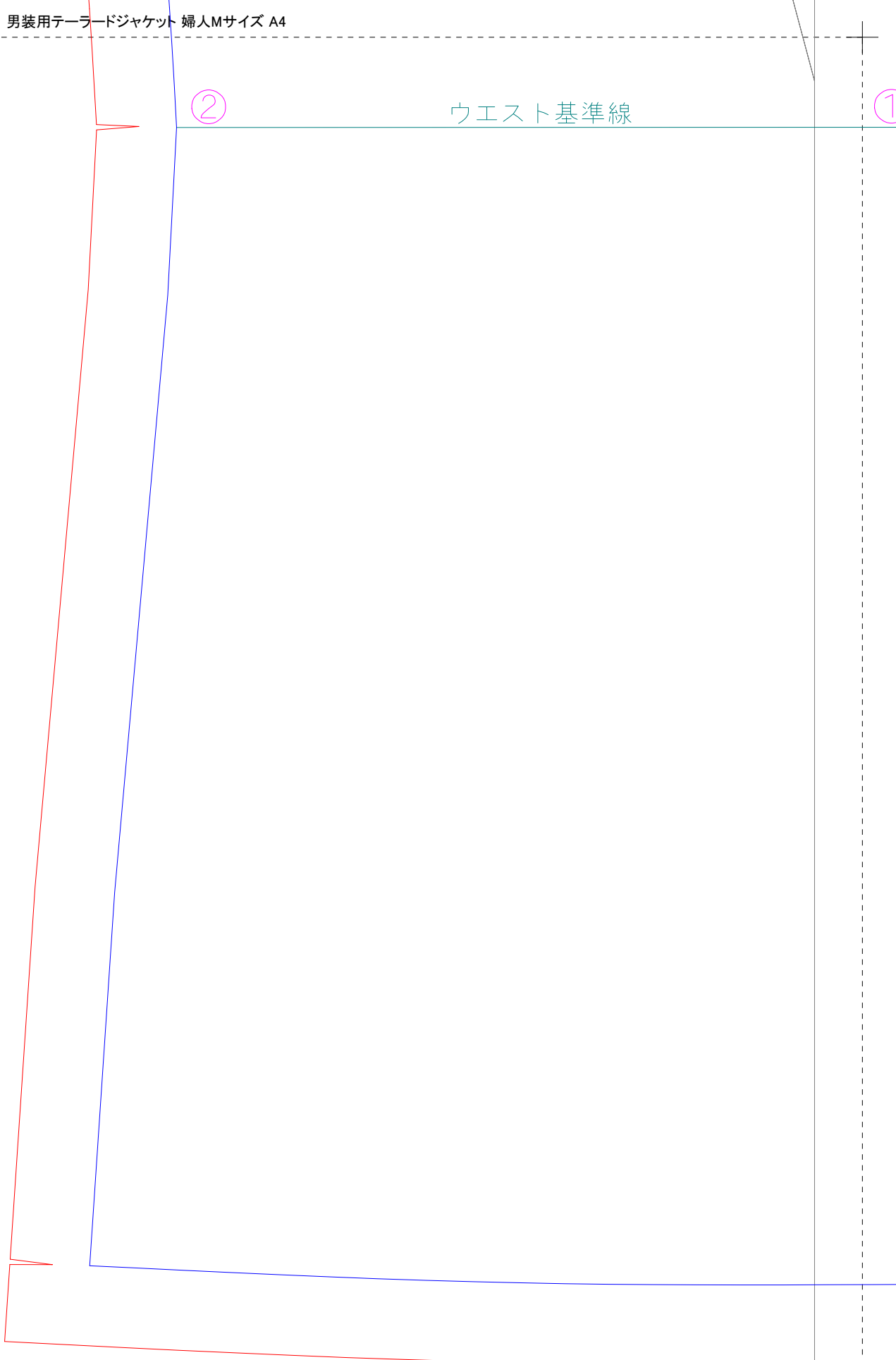
Tailored jacket

Back parts

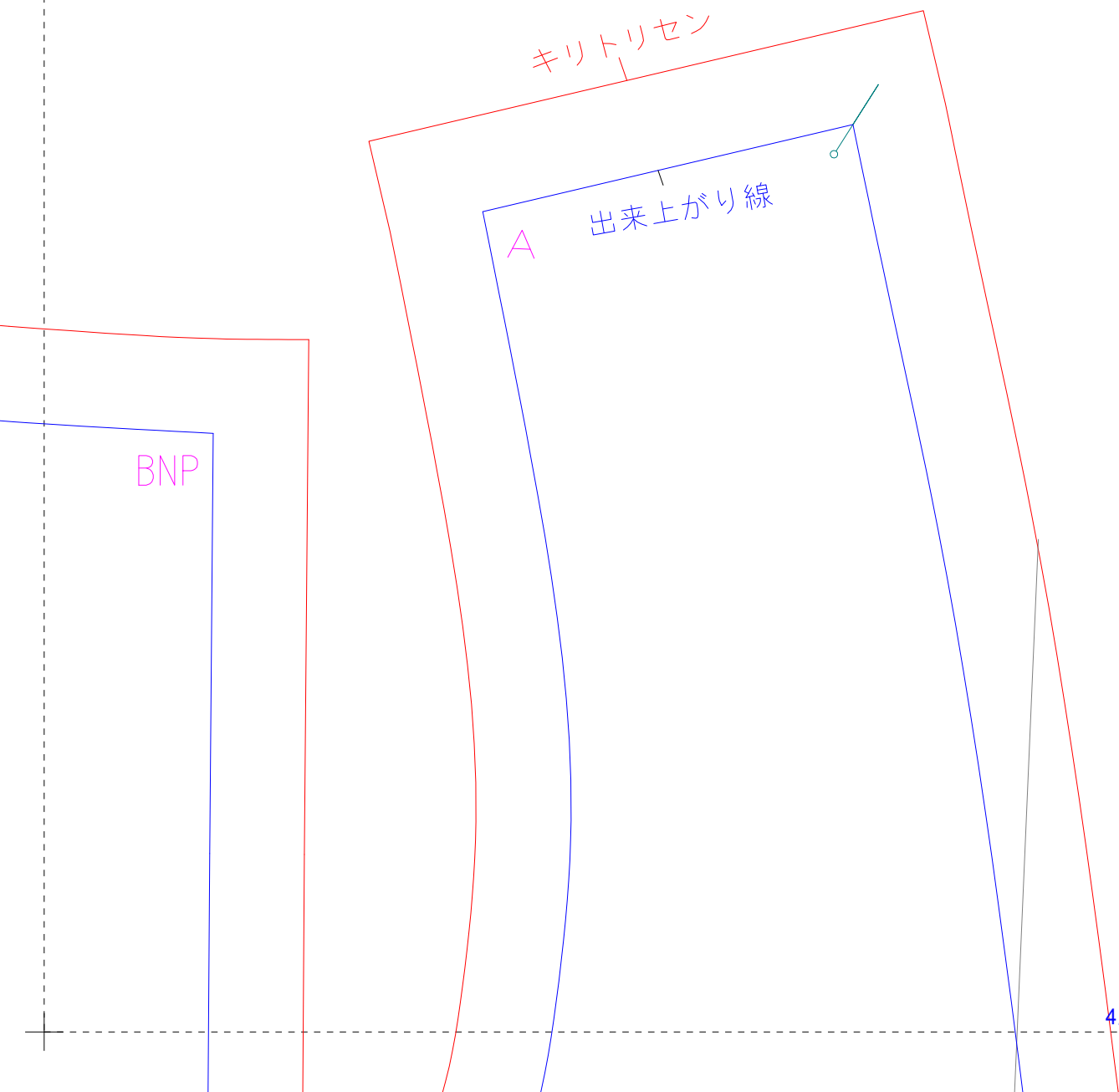
× 2 (bilateral symmetry)

Under lining

Lady's M



ウエスト基準線

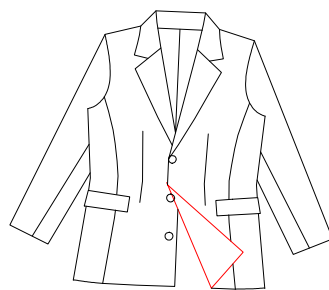


テーラード  
ジャケット (ブレザー)  
前身頃

裏地

左右対称に2枚  
婦人 M

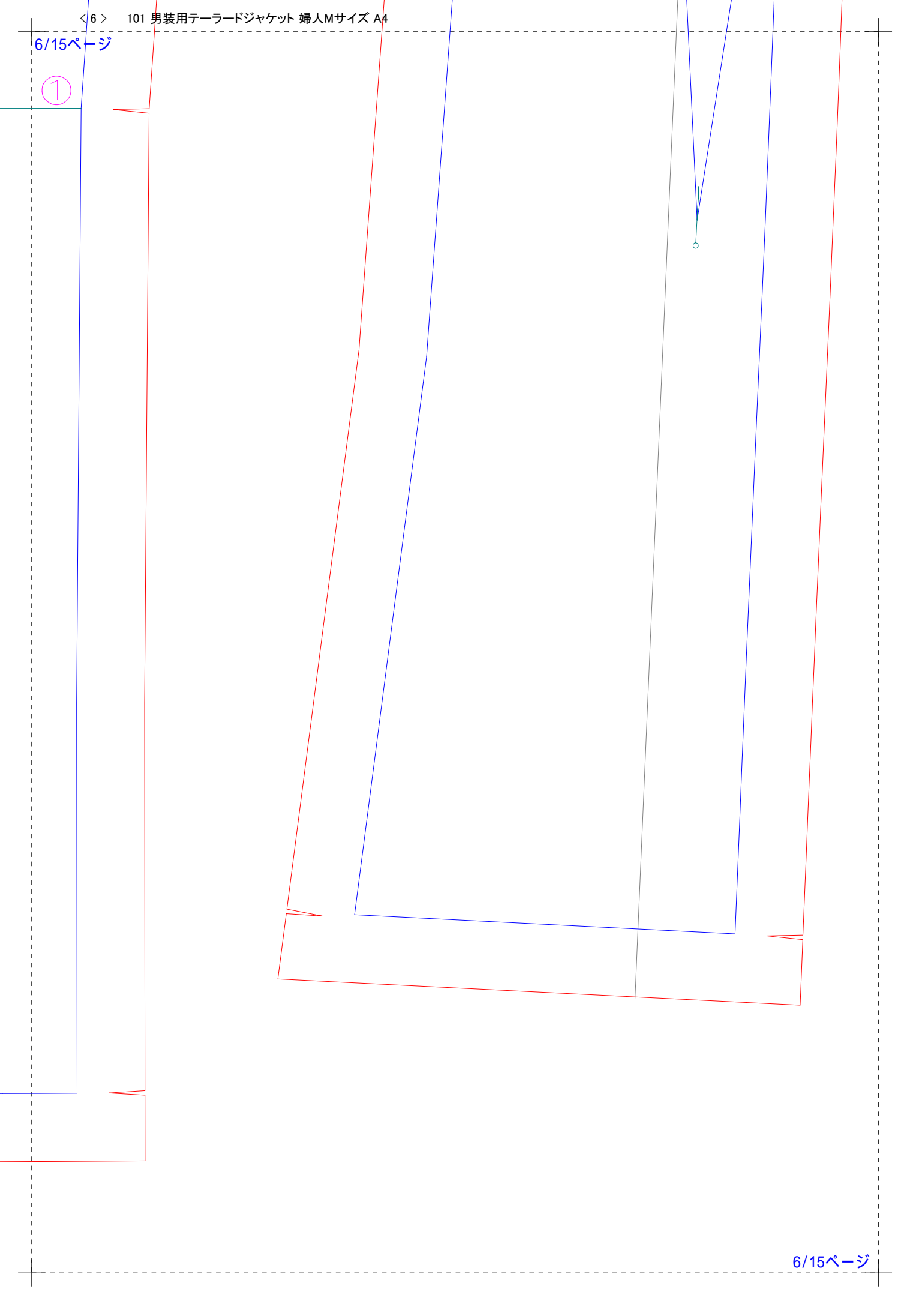
Tailored jacket  
Front parts  
Under lining  
× 2 (bilateral symmetry)  
Lady's M



③ ウエスト基準線

6/15ページ

①



キリトリセン

出来上がり線

Back  
後身頃側

A

ギャザーを寄せて丸みを作る

テーラード  
ジャケット (ブレザー)  
外側のそで

裏地

左右対称に2枚  
婦人 M



Tailored jacket  
Top sleeve

Under lining

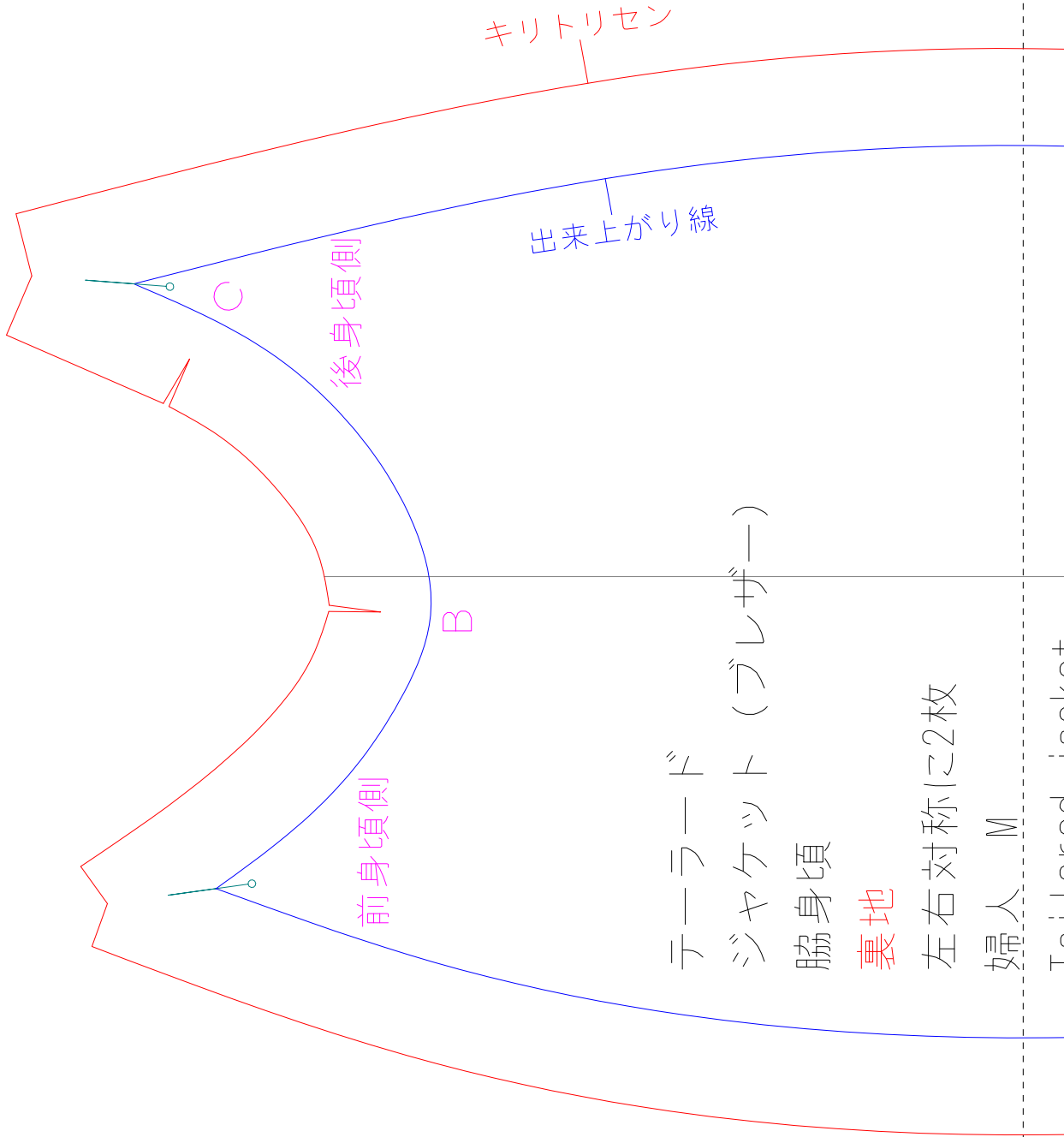
× 2 (bilateral symmetry)  
Lady's M



E

丈を増減したい時は↓この線で  
切って間に伸ばしたい分紙を足したり  
折りたたんで短くしたりと調節してください





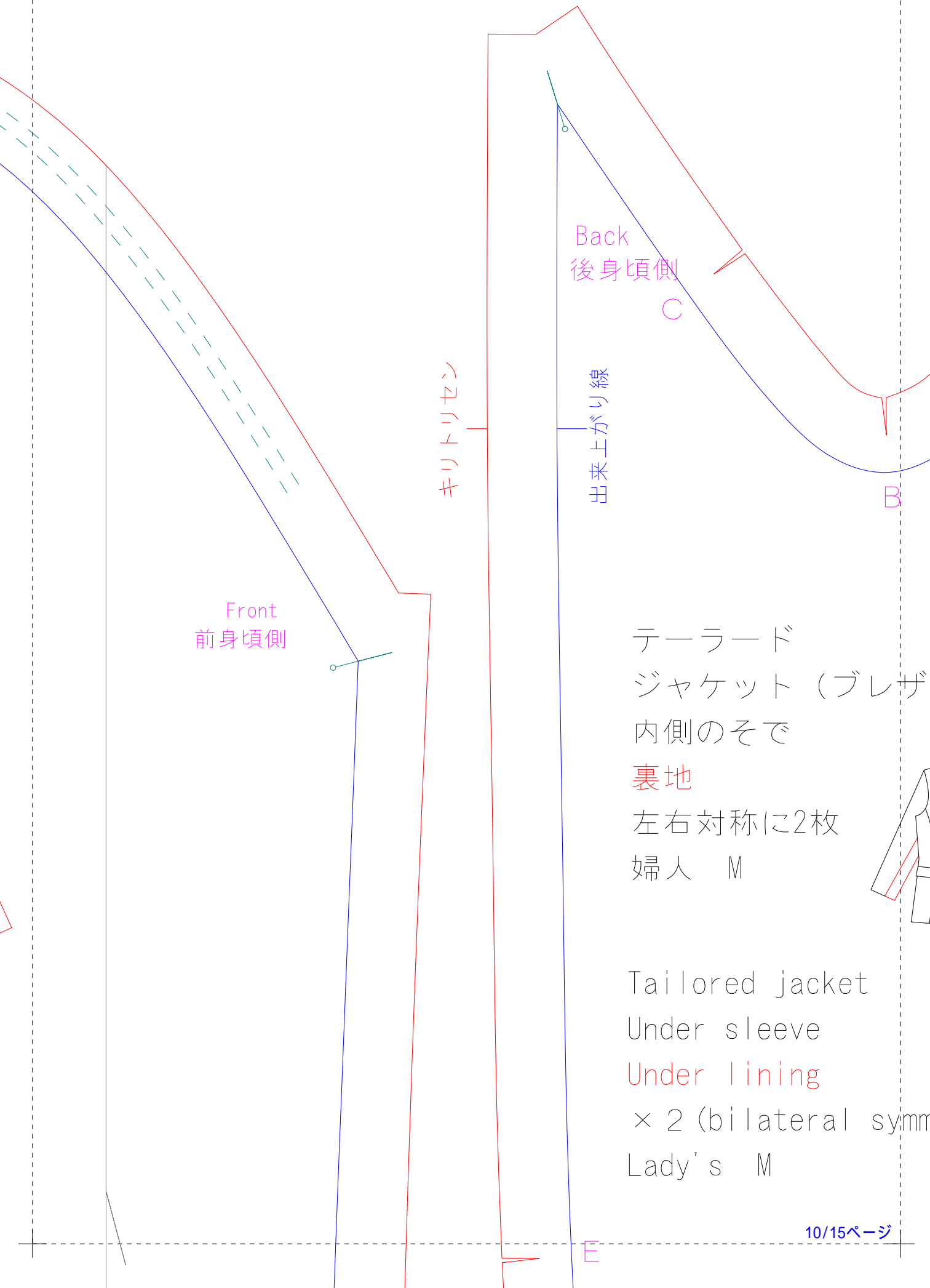
テーラード  
ジャケット (ブレザー)

脇身頃

裏地

左右対称に2枚

婦人 M



Front  
前身頃側

キリトリセン

Back  
後身頃側

C

出来上がり線

B

テーラード  
 ジャケット (ブレザー)  
 内側のそで  
 裏地  
 左右対称に2枚  
 婦人 M

Tailored jacket  
 Under sleeve  
 Under lining  
 × 2 (bilateral symm)  
 Lady's M

E

E

丈を増減したい時は↓この線で  
切って間に伸ばしたい分紙を足  
折りたたんで短くしたりと調節

F

い

婦人 M

Tailored jacket

Side parts

Under lining

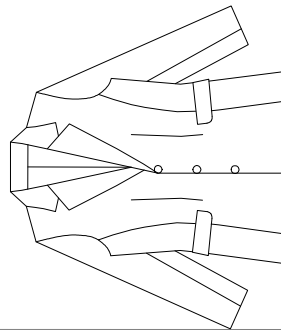
× 2 (bilateral symmetry)

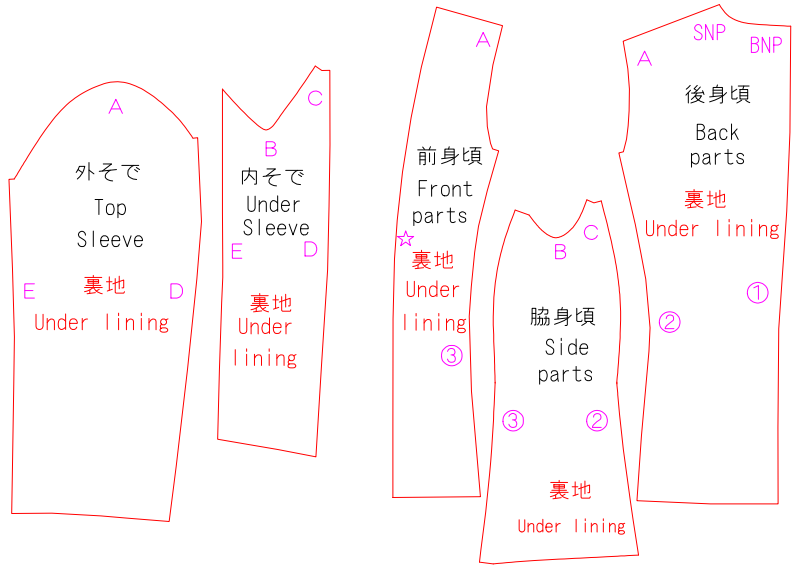
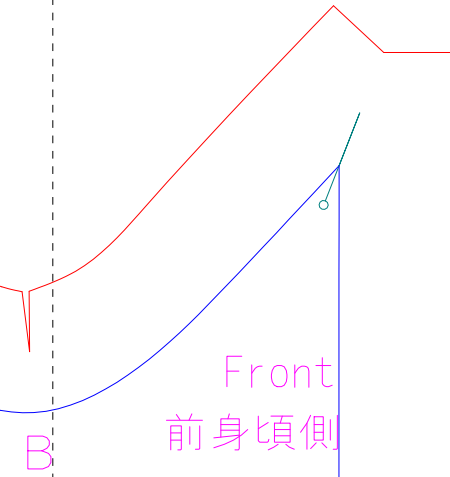
Lady's M

③

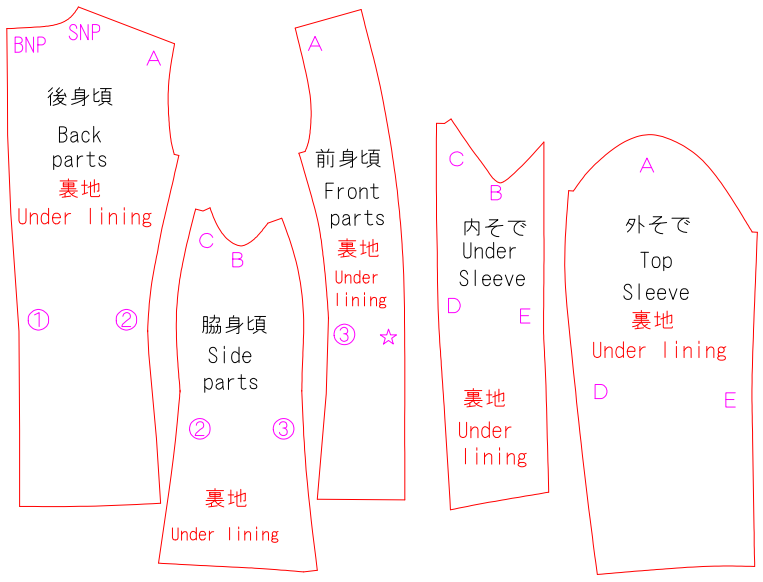
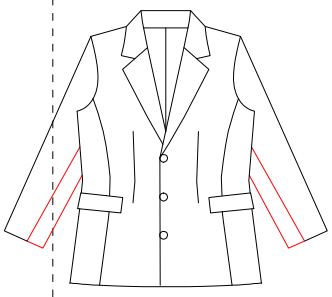
②

ウエスト基準線





レザラー)



symmetry)

F

14/15ページ

の線で  
紙を足したり  
と調節してください

