


この図のように貼り合せてください
先に貼り合わせてから切ってください

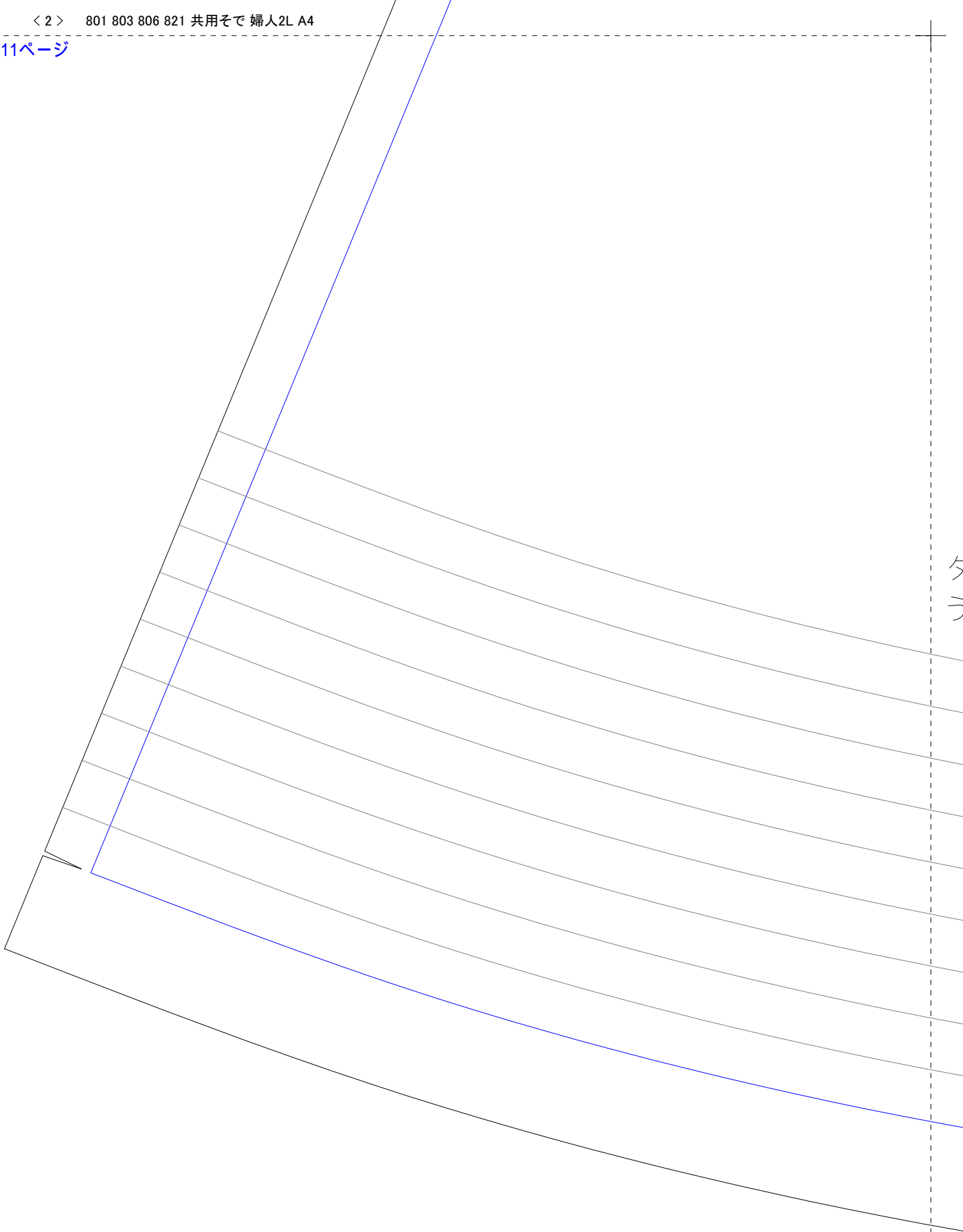
1	4	7	10
2	5	8	11

3	6	9
---	---	---

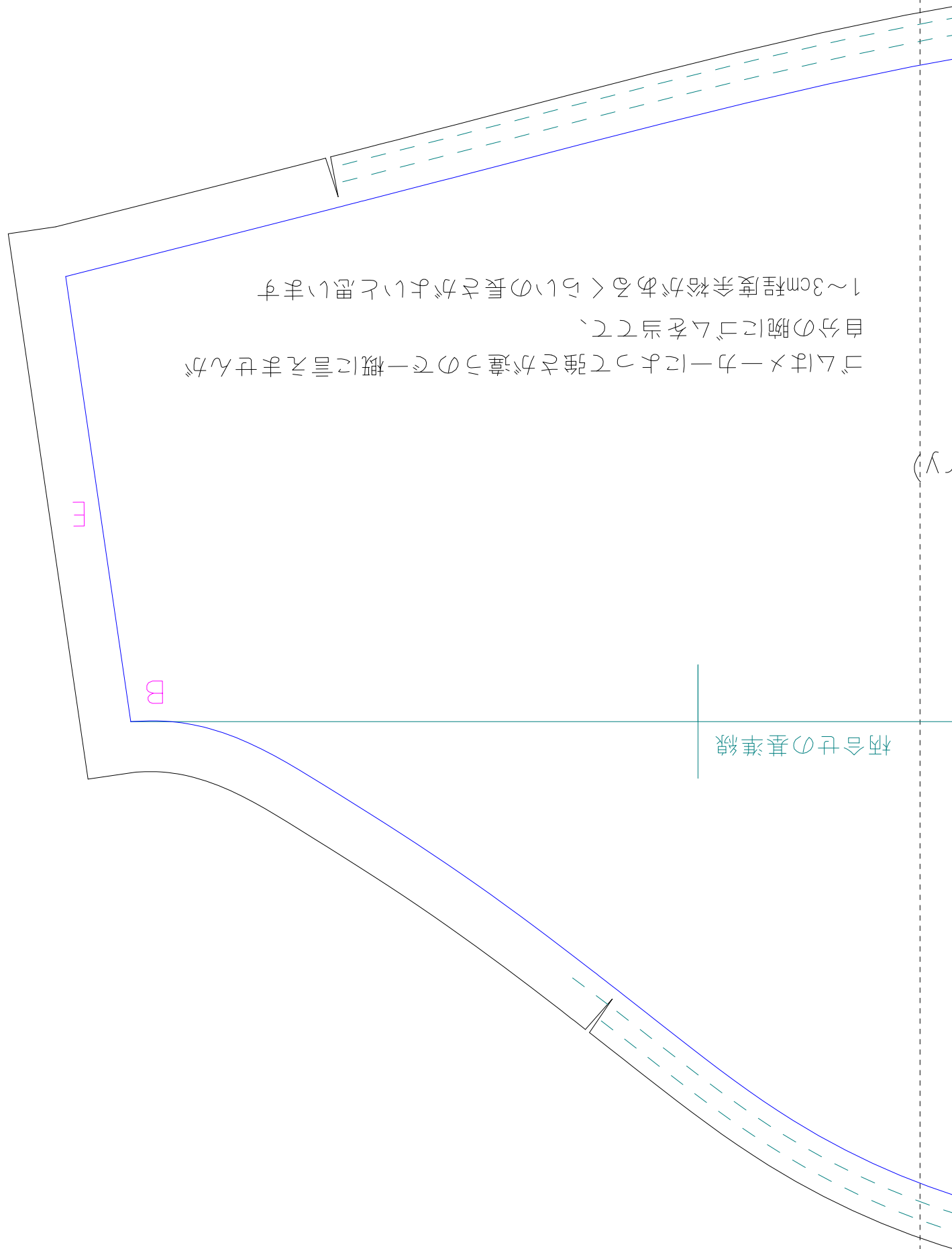
これが5cm以下の場合縮小されています
実際のサイズで印刷しなおしてください
方法が分からない場合はご連絡下さい



E



夕
三



ゴムのメーカーによって強さが違うので一概に言えませんが
自分の腕にゴムを当てて、
1~3cm程度余裕があるくらいの長さがよいと思います

柄合せの基準線

E

B

姫そで

左右対称に2枚

婦人 2L

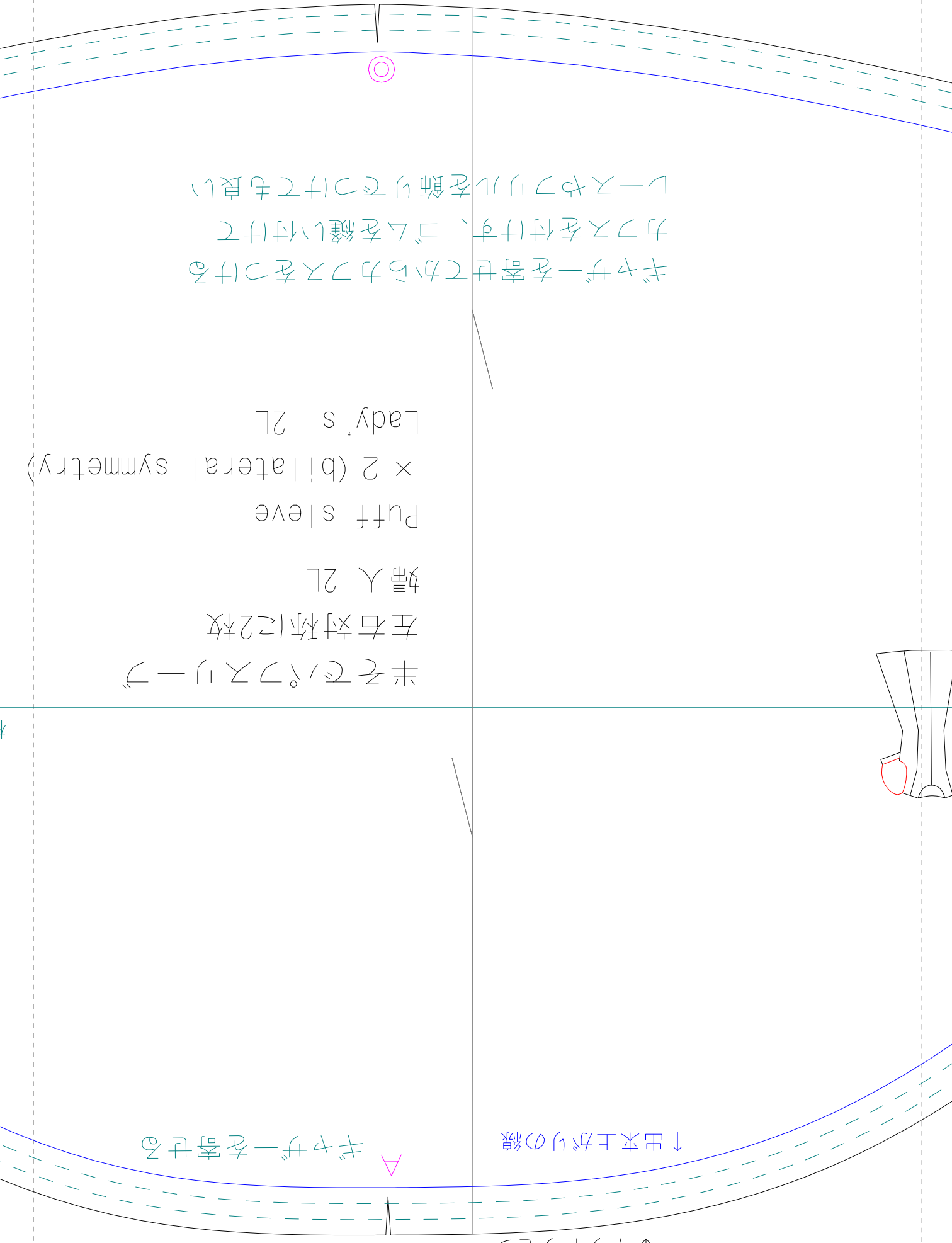
Princess sleeve

× 2 (bilateral symmetry)

Lady's 2L

ダウンロードの型紙屋さん
うさこの洋裁工房 (<http://yousai.net/>)

フリルや
丈は直接



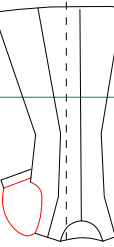
ギザザ-を寄せてからカフスをつける
 カフスを付けず、コムを縫い付けて
 レースやフリルを飾りつけても良い

半そで、スリーブ
 左右対称に2枚
 婦人 2L
 Puff sleeve
 × 2 (bilateral symmetry)
 Lady's 2L

↑ 出来上がりの線

ギザザ-を寄せる

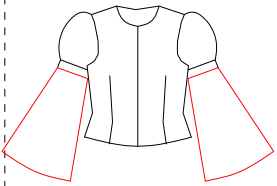
↑ キリトリ線



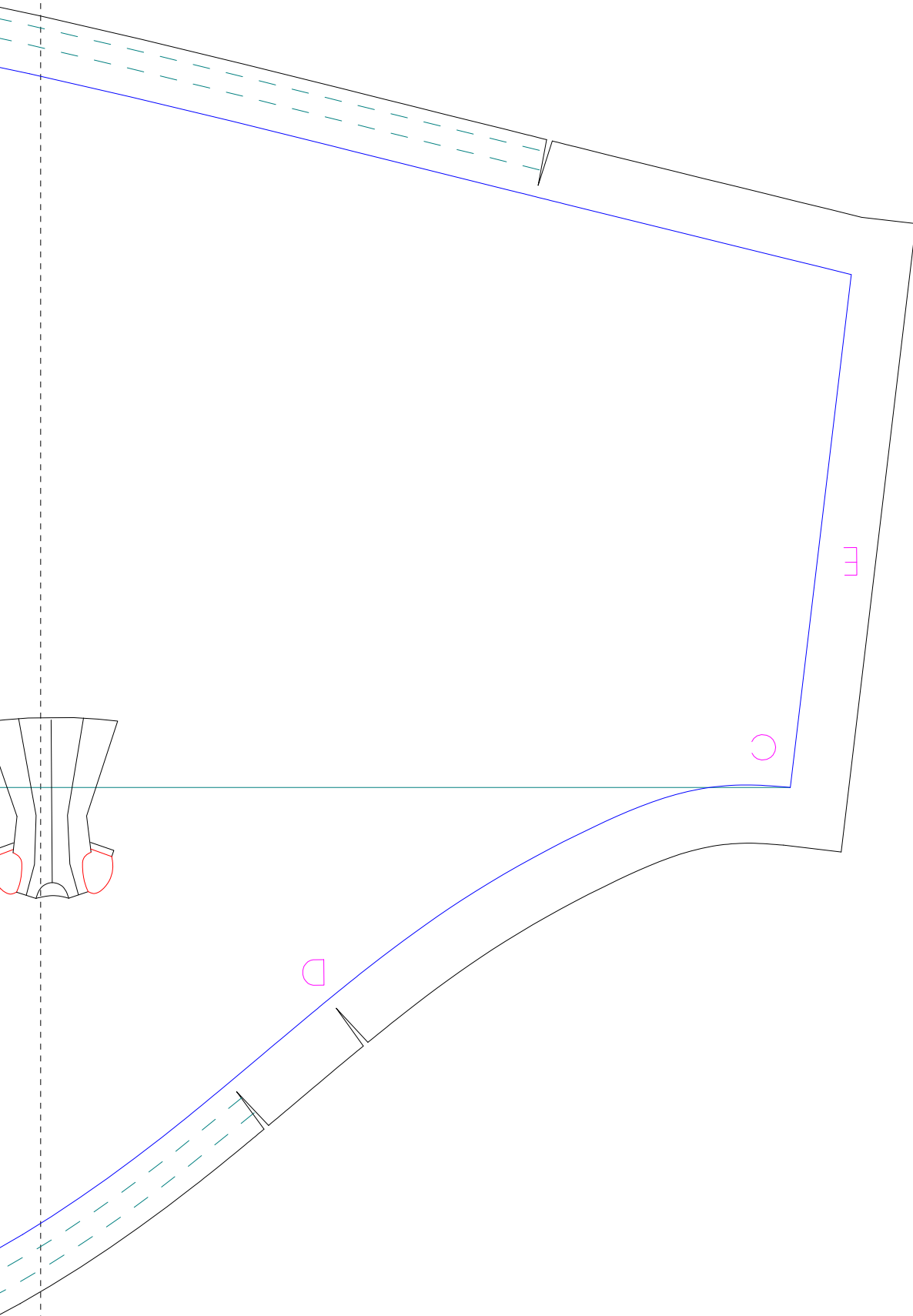
7/11ページ

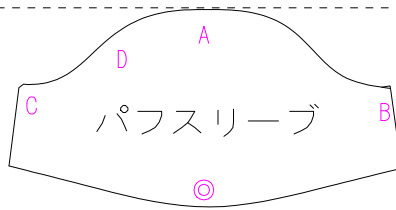
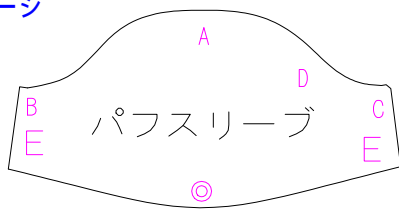
↓キリトリセン

↑出来上がりの線



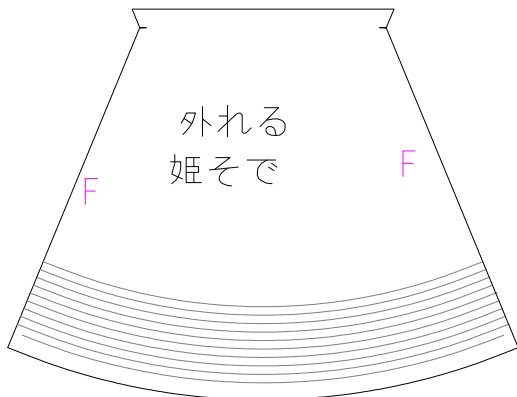
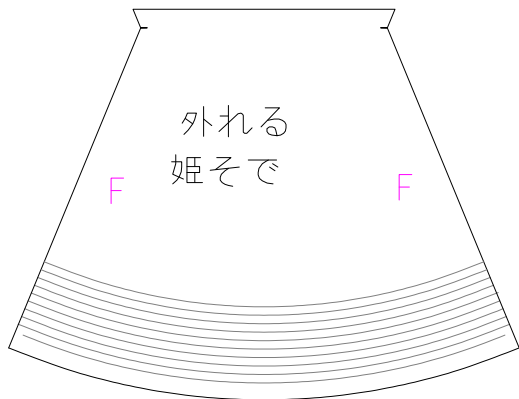
ルやレースなどで長さが変わると思うので
直接体に当てて、お好みで増減してね





カフス ◎

カフス ◎



半そでパフスリーブ用カフス
左右対称に2枚
婦人 2L

↑ 出来上がり線 ↓

↑ キリトリ線 ↓

◎

Puff s
Cuffs
× 2 (b
Lady's

