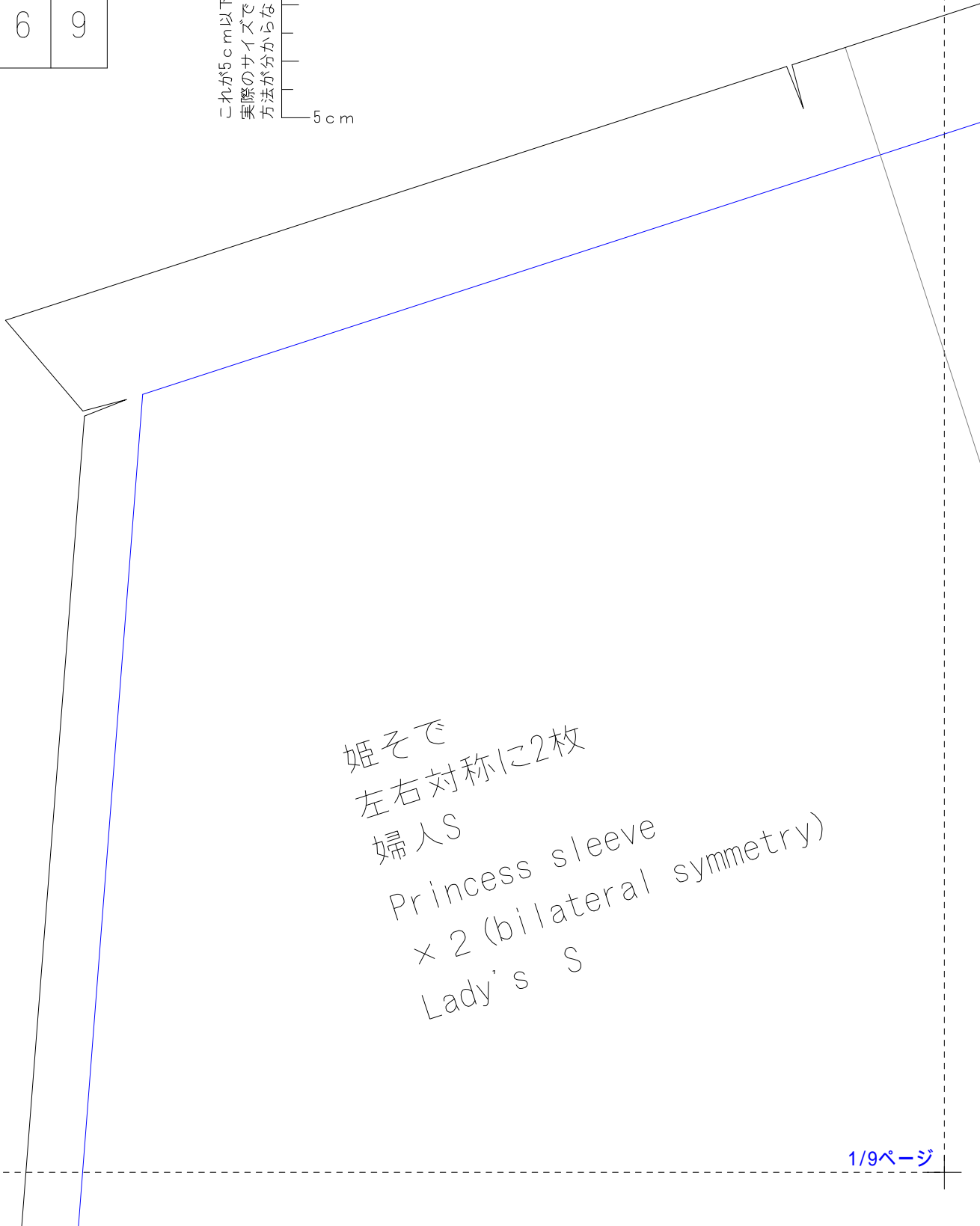



この図のように貼り合せてください
先に貼り合わせてから切ってください

1	4	7
2	5	8
3	6	9

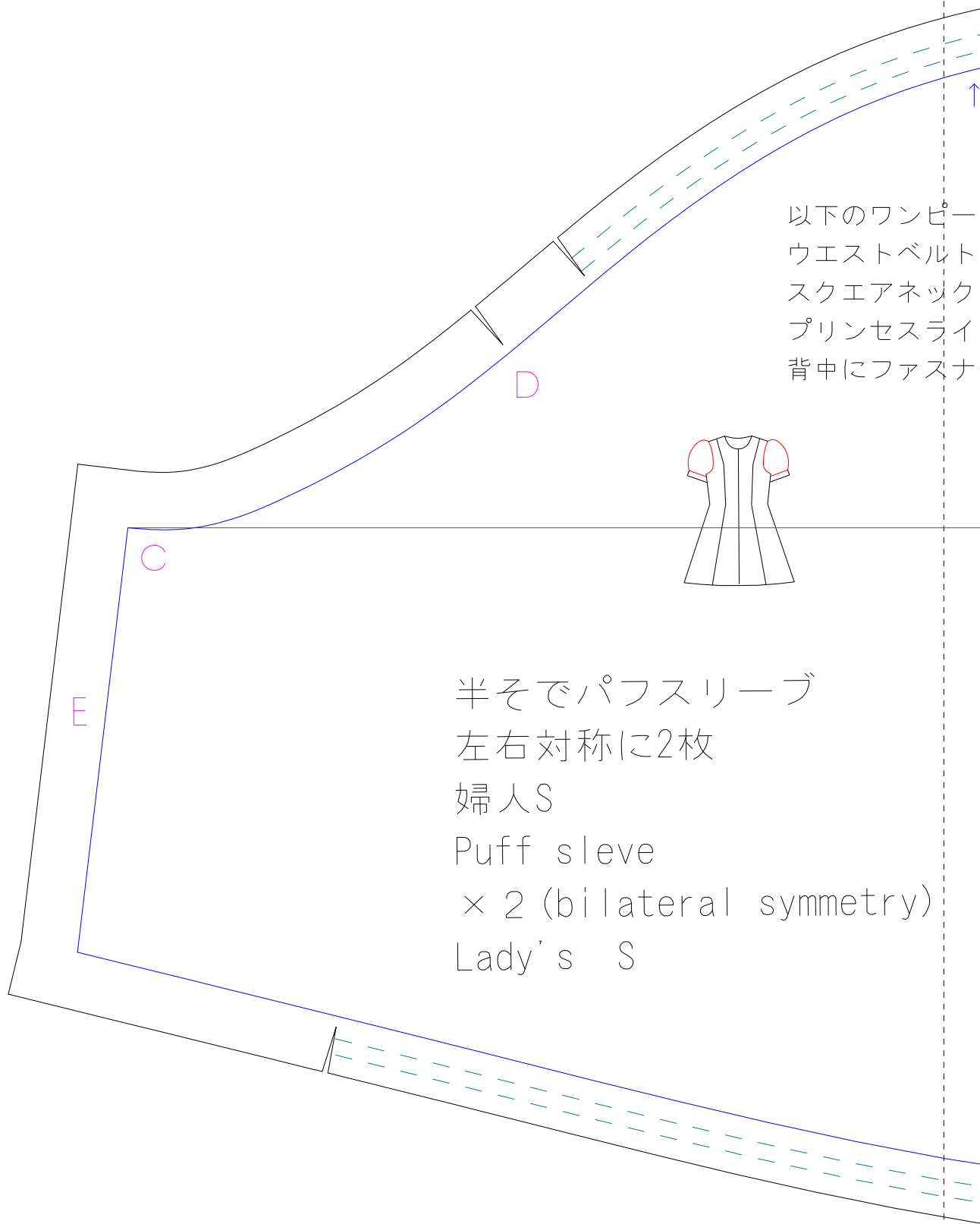
これが5cm以下の場合縮小されています
実際のサイズで印刷しなおしてください
方法が分からない場合はご連絡下さい



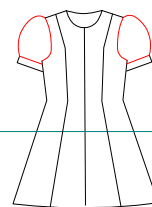
姫そで
左右対称に2枚
婦人S
Princess sleeve
× 2 (bilateral symmetry)
Lady's S

F

ダウンロードの型紙屋
うさこの洋裁工房 (ht



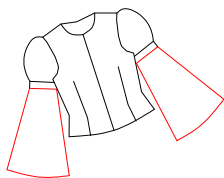
以下のワンピース
ウエストベルト
スクエアネック
プリンセスライ
背中にファスナ



半そでパフスリーブ
左右対称に2枚
婦人S
Puff sleeve
× 2 (bilateral symmetry)
Lady's S

↓キリトリセン

↑出来上がりの線



型紙屋さん
房 (<http://yousai.net/>)

フリルやレースなどで長さが変わるので
丈は直接体に当てて、お好みで増減してね

↓キリトリセン

↑出来上がりの線

A ギャザーを寄せる

- ワンピースがそでの交換性があります
- ベルトのあるワンピースの型紙
- ネックの長そでのワンピースの型紙
- スラインのワンピース 前ボタン開きの型紙
- ファスナーのあるプリンセスラインのワンピースの型紙

柄合せの基準線

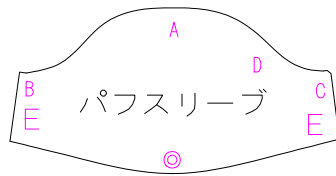
ギャザーを寄せてからカフスをつける
 カフスを付けず、ゴムを縫い付けて
 レースやフリルを飾りつけても良い

ゴムはメーカーによって強さ
 自分の腕にゴムを当てて、
 1~3cm程度余裕があるくらい

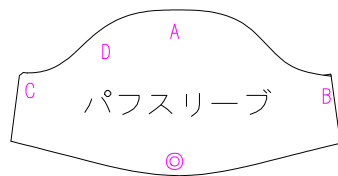
We made this pattern for person from the above size also this pattern comes with 1/10 size. You don't have to count the amount of material as.

10分の1サイズです

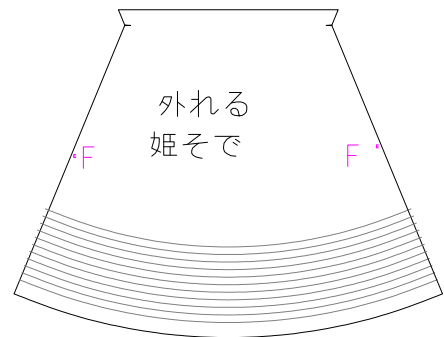
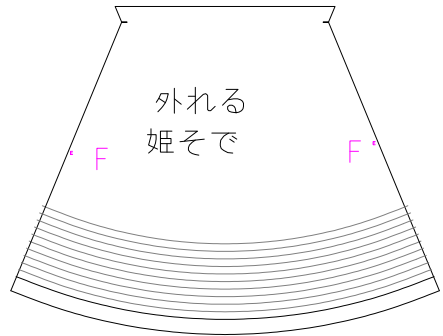
テープで貼り合わせると縫う手順が使いやすくなります
10分の1で書いた布幅の上に配置すると
布の量の計算が簡単に出来ます



カフス ⊙

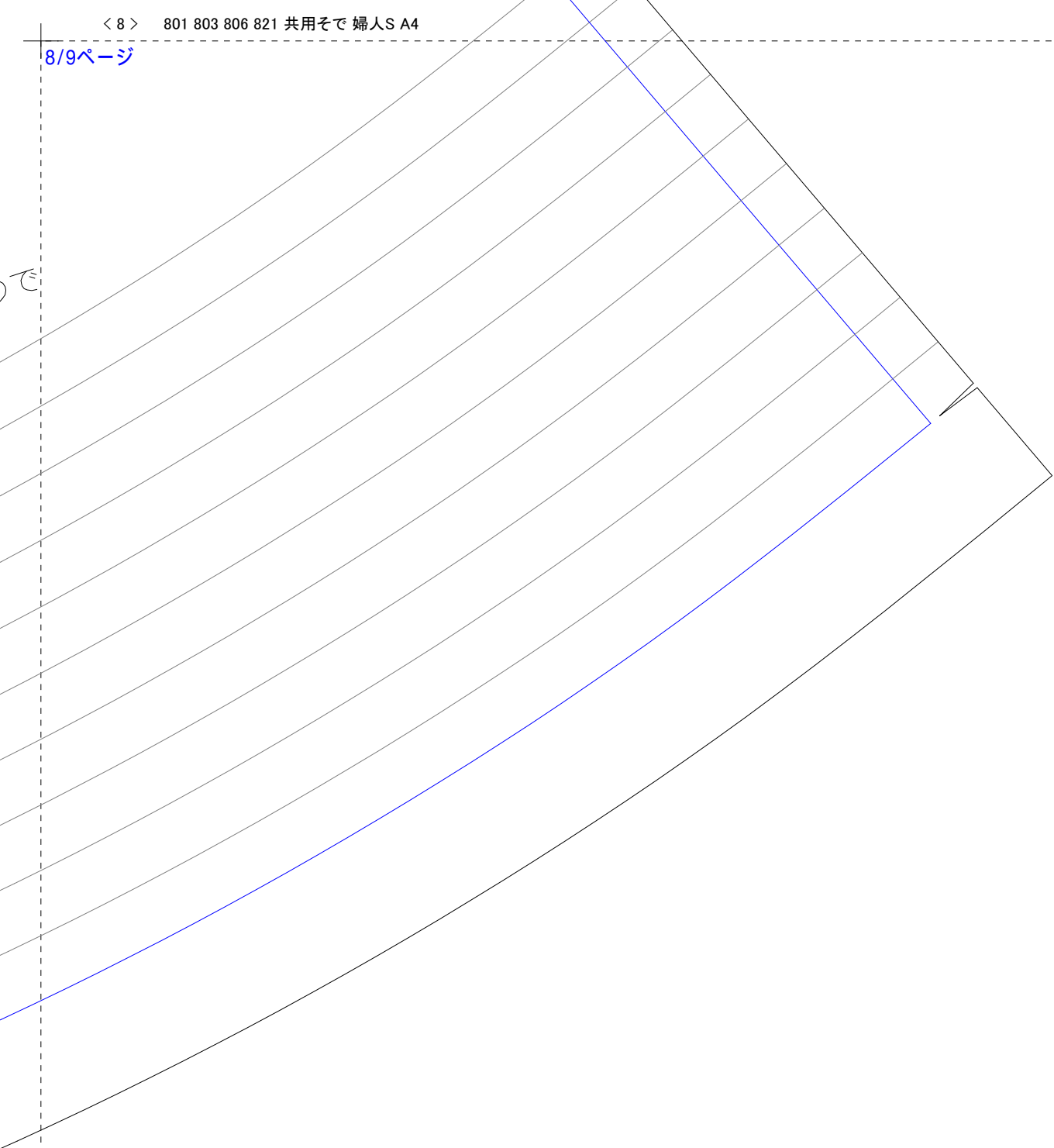


カフス ⊙



F

で



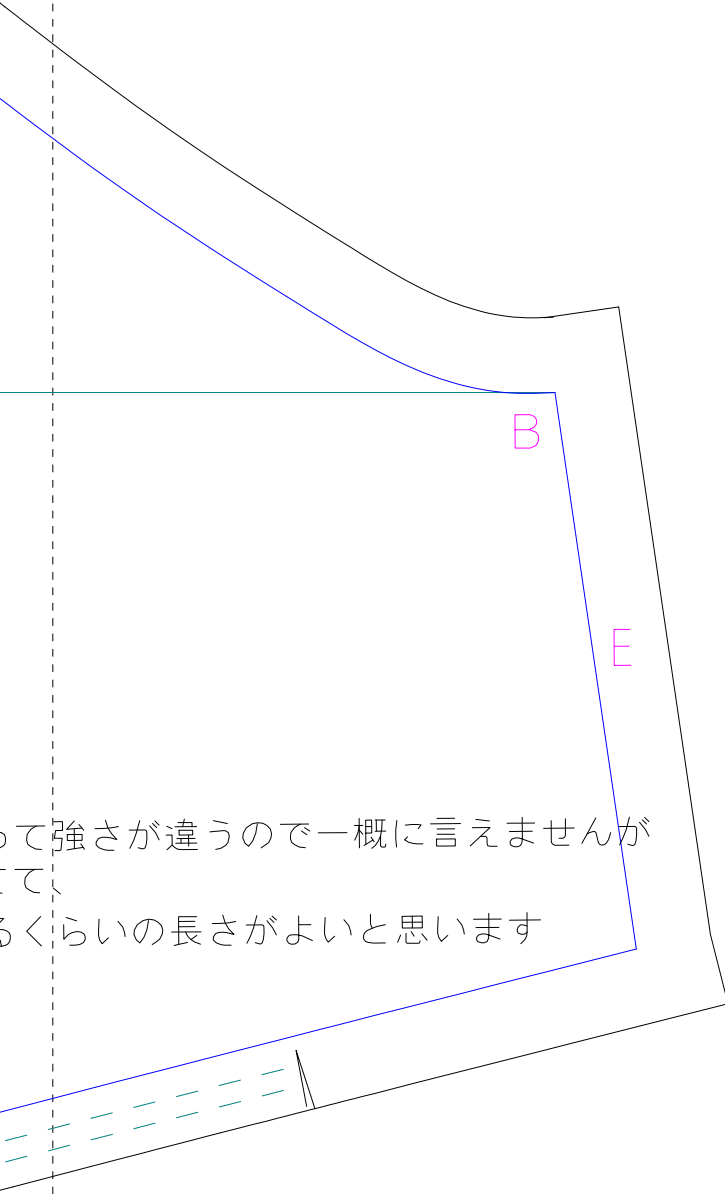
↓キリトリセン

↑出来上がりの線

F

try)

着芯を貼る



って強さが違うので一概に言えませんが
て、
るくらいの長さがよいと思います

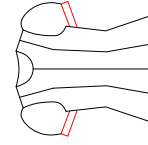
Puff sleeve
Cuffs
× 2 (bilateral symmetry)
Lady's S

接着芯

半そでパフスリーブ用カフス

左右対称に2枚

婦人S



F