

↑ へ 4 1 4 1 ぎ ↑

FMP

↑ 繰り上がり線 ↑

型紙の貼り合わせ



布の量の計算



②

1	5	9	11	13
2	6	10	12	14
3	7			
4	8			

この図のように
貼り合せてください
先に貼り合わせてから
切ってください

①

SNP

BNP

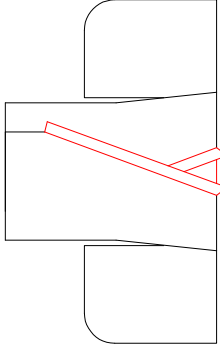
SNP

上←布の向き→下

BNP

甚平 Jinbei
 90サイズ Kids
 えり 90 size
 ×1 Collar

②



ここのパーツ

10分の1サイズです

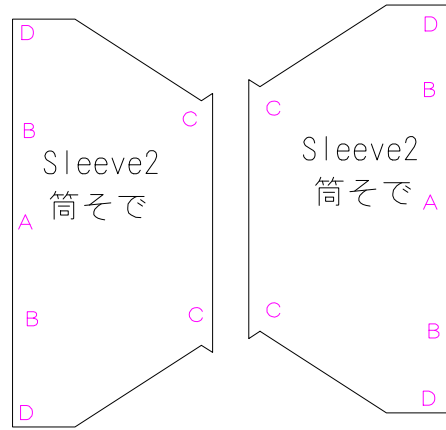
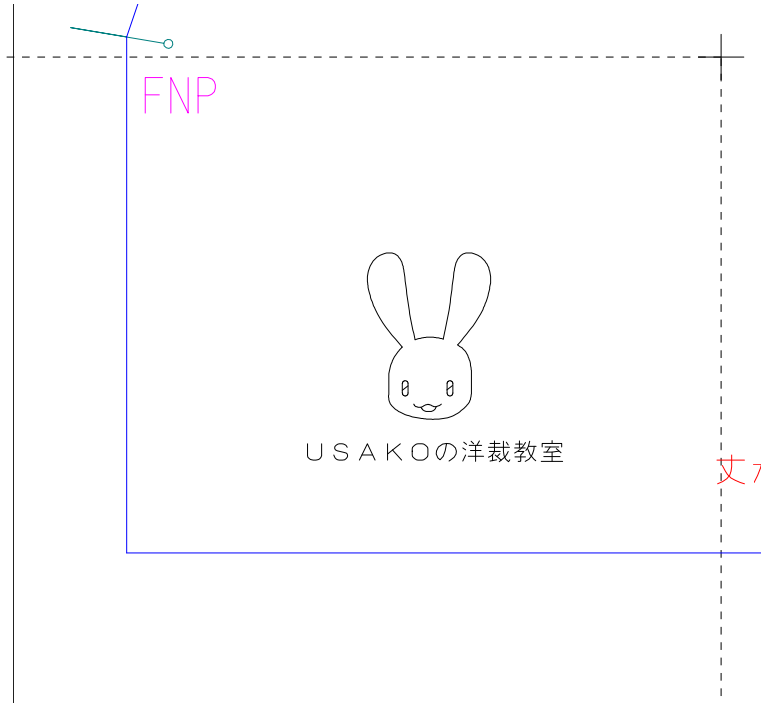
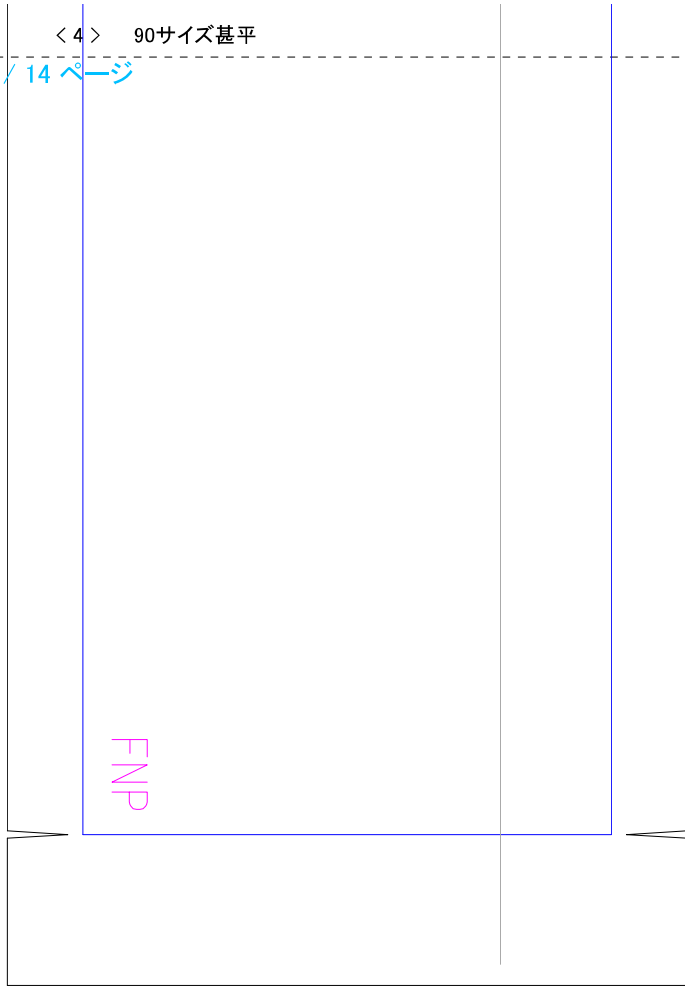
テープで貼り合わせると縫う手順がわかりやすくなります

10分の1で書いた布幅の上に配置すると

布の量の計算が簡単に出来ます



②



BNP

甚平	Jinbei
90サイズ	Kids
えり芯	90 size
1枚	×1

a padding that is used to stiffen a inside collar.

↑キリトリ線↑

↑出来上がり線↑

③

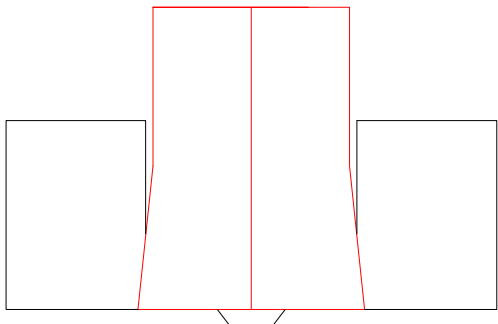
縫い代。切り取り線
Seam margin

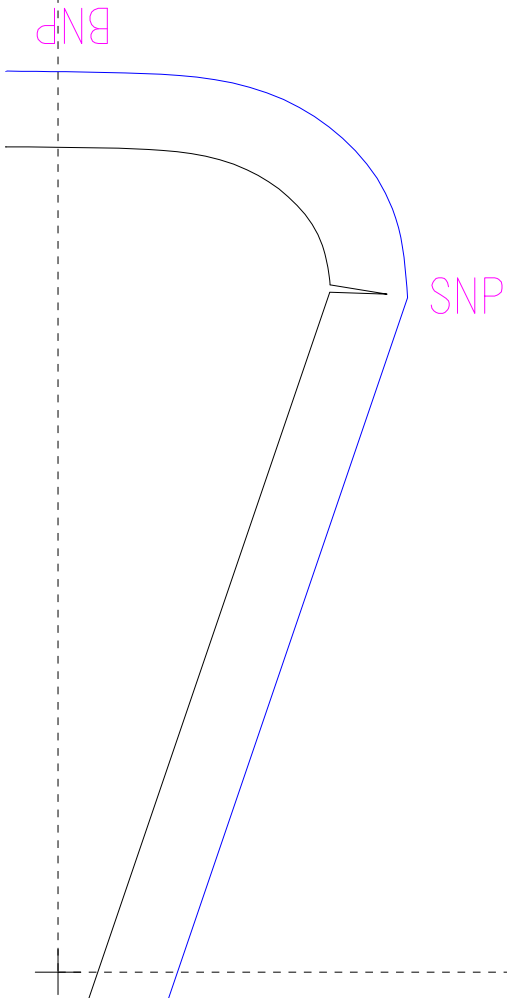
出来上がり、縫い合わせ線
Finishing line

地の目 (生地)の縦の向き)
Direction of material.
Layer this line will parallel
with height of material.

合印 (縫い合わせの位置の印)
縫い代5~7mmほど切り込みを
入れておくと縫い合わせがしやすいよ
Ship the material as a mark.

線の説明





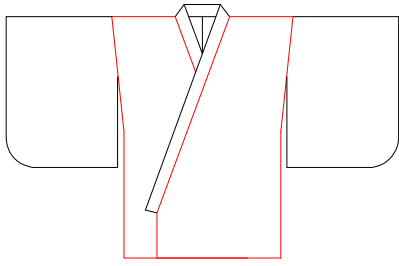
山折り Mountain Fold

谷折り Valley Fold

上←布の向き→下

B

A

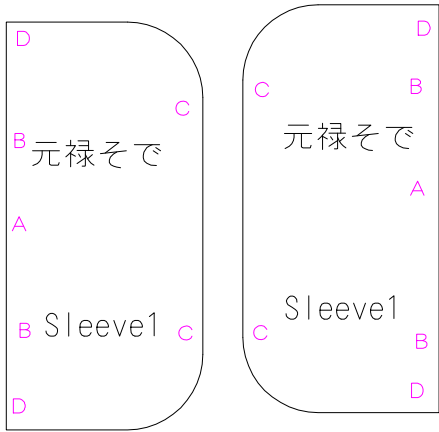


甚平
90サイズ
前身頃
左右対称に2枚
Jinbei
Kids
90 size
Front
× 2 (bilateral symmetry)

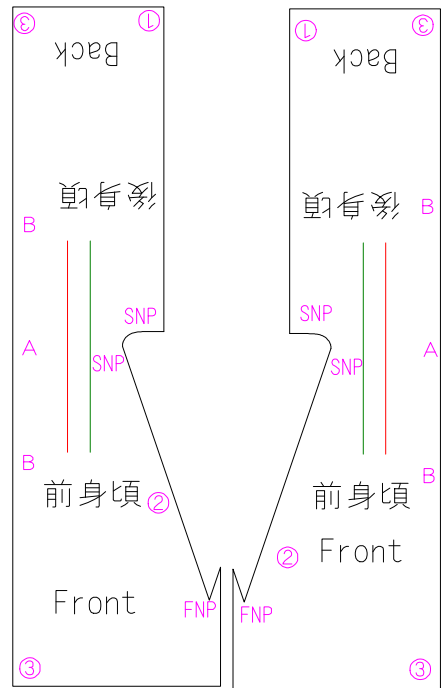
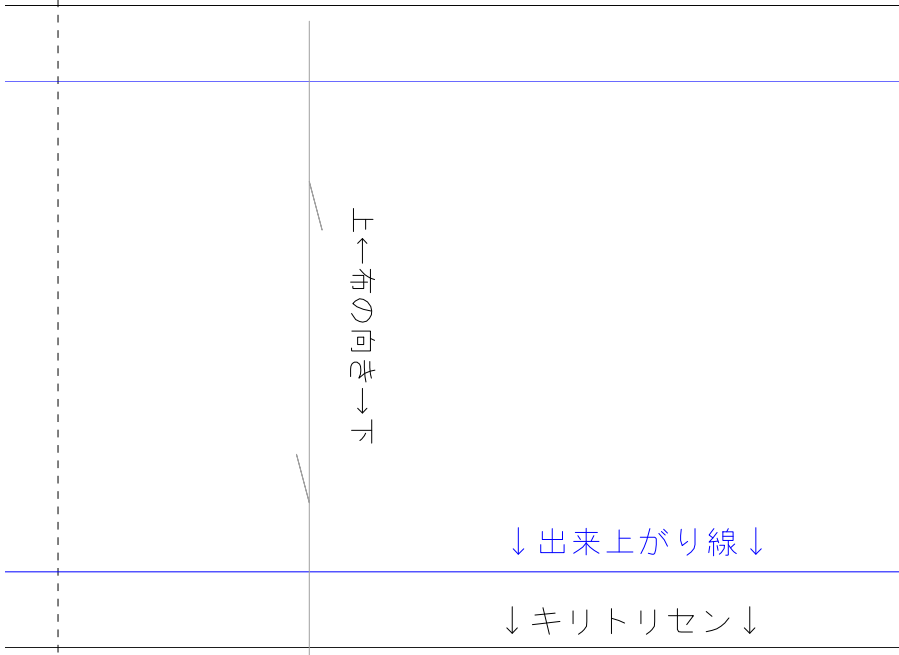
B

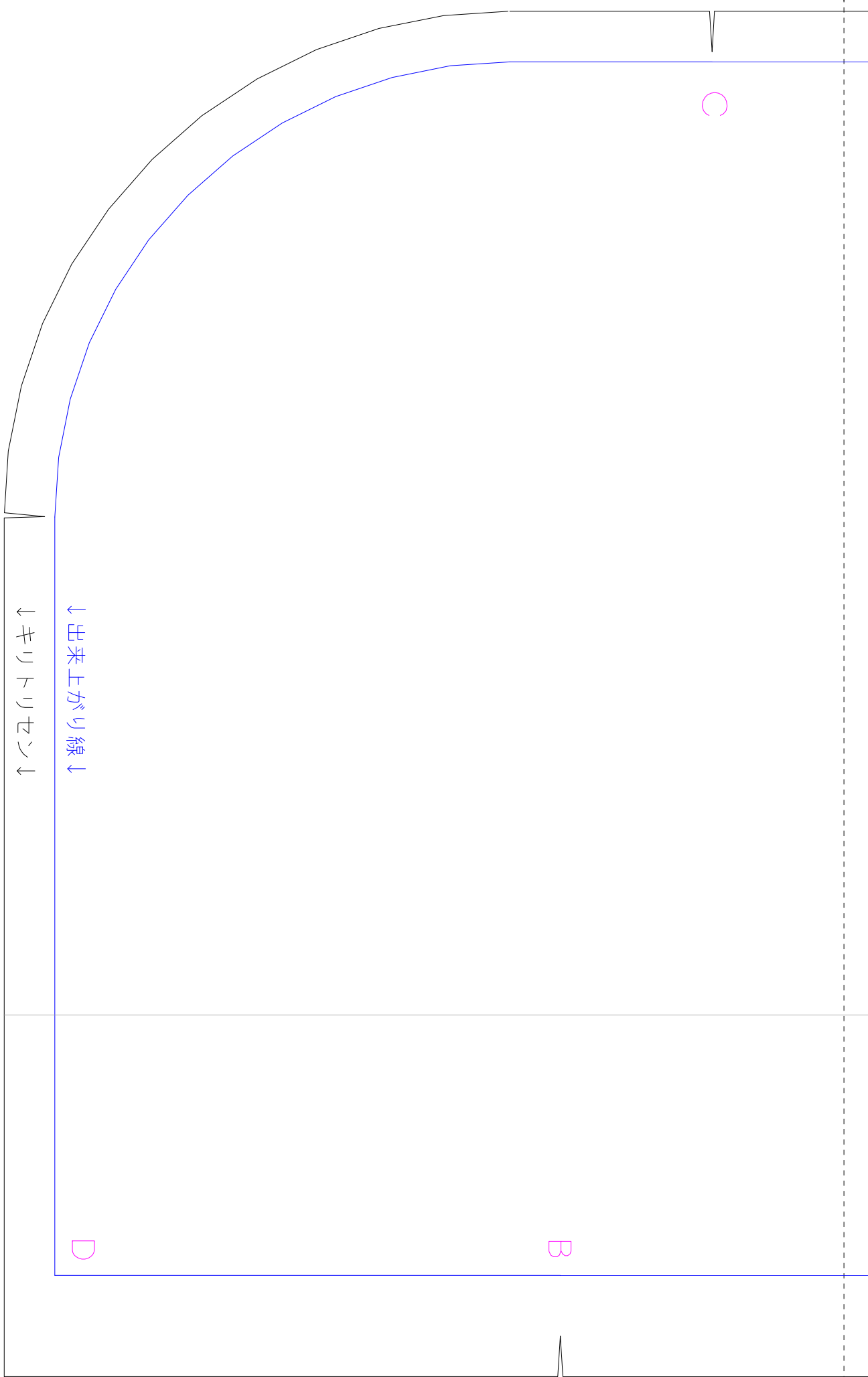
丈が長いときは縫い代を多めに折って調整してください

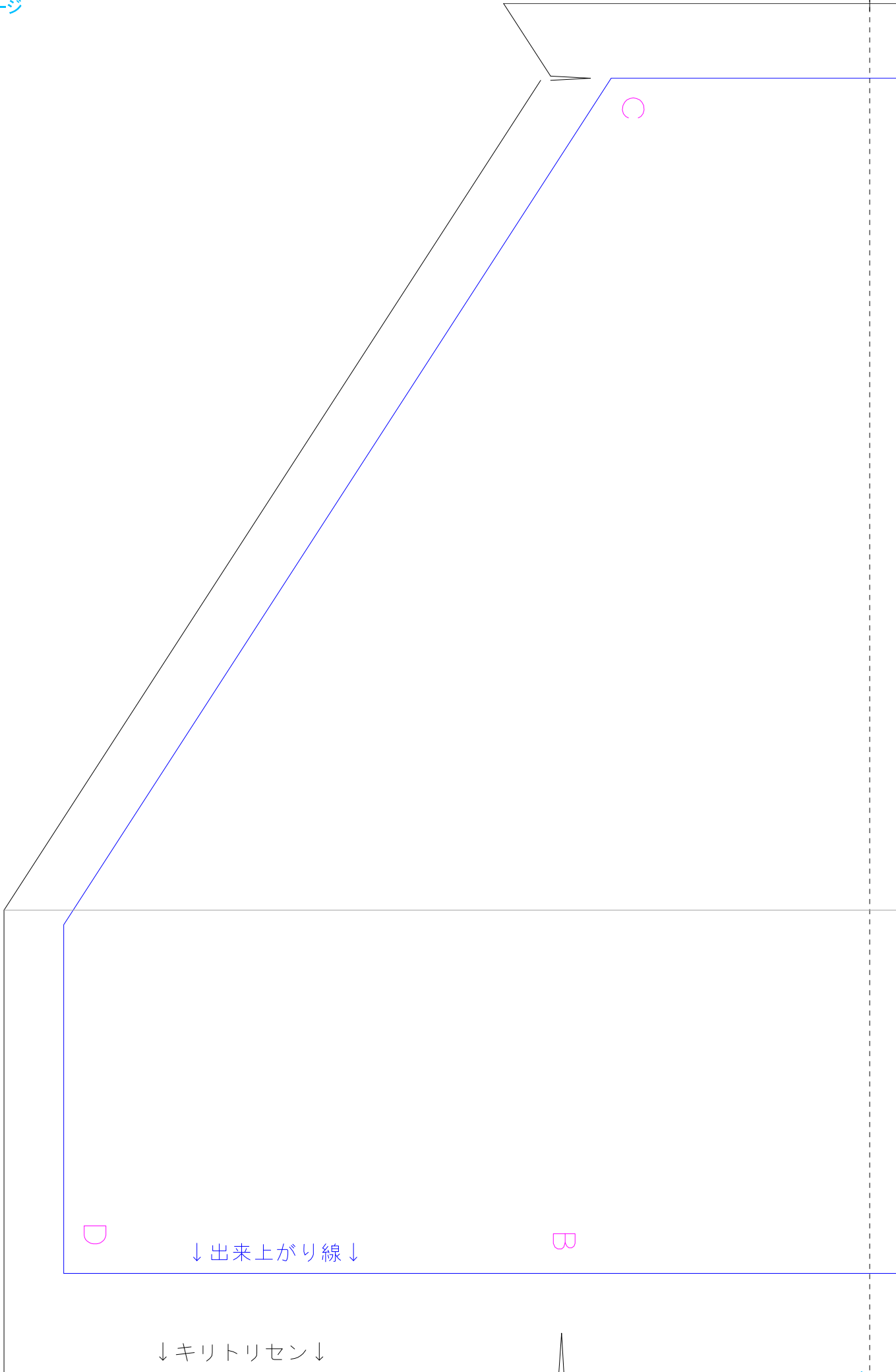
③



10分の1サイズです
 テープで貼り合わせると
 縫う手順がわかりやすくなります
 10分の1で書いた布幅の上に配置すると
 布の量の計算が簡単に出来ます







甚平
90サイズ
元禄袖
左右対称に2枚
Jinbei
Kids
90 size
Sleeve1
× 2 (bilateral symmetry)

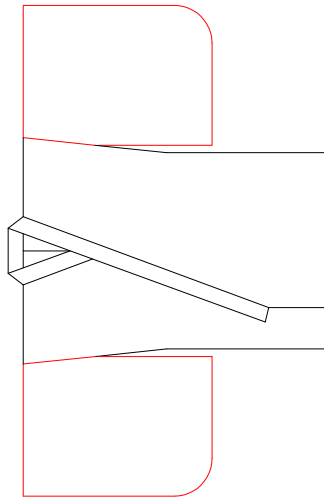
上←布の向き→

A

基平
90サイズ
筒袖
左右対称に2枚
Jinbei
Kids
90 size
Sleeve2
× 2 (bilateral symmetry)

上←布の向き→下

A



向き→下



