

これが5cm以下の場合縮小されています
実際のサイズで印刷しなおしてください
方法が分からない場合はご連絡下さい



1	3	5	7
2	4	6	8

A

ギャザーを寄せる

後ろフリルのワンピース

長そで

左右対称に2枚

婦人 L

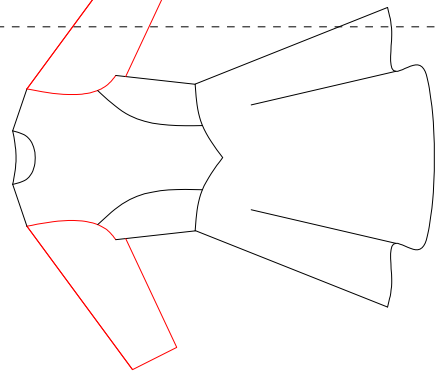
Back frill of dress

Long sleeve

× 2 (bilateral symmetry)

Lady's L

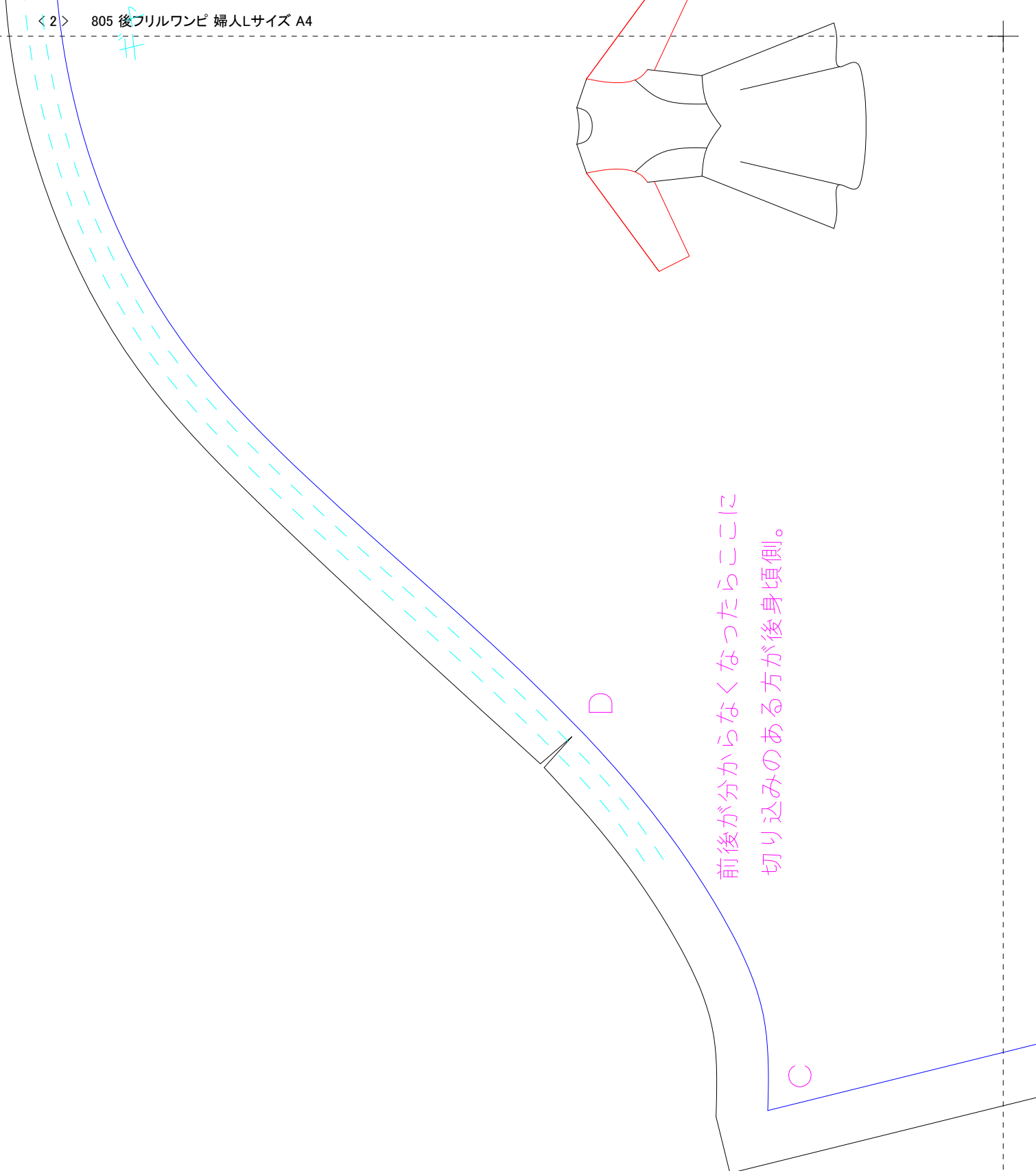
B



前後が分からなくなったらここに
切り込みのある方が後身頃側。

D

C

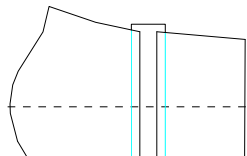


◎ 改造パーツのジゴスリーブと組み合わせるとジゴスリーブになるよ

手作り服の作り方と型紙

USAKOの洋裁工房

<http://yousai.net/>



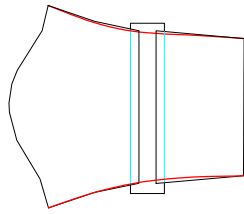
たい分広げて、
紙を足します

↓この線で

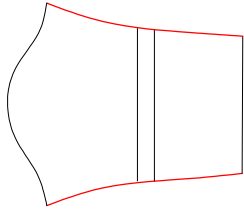
紙を足したり

りと調節してください

と他の型紙でも簡単に応用がききますよ



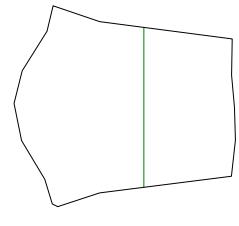
滑らかになるように
線をつなぎ直します



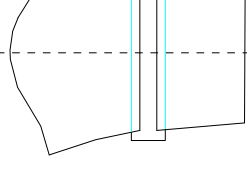
余分を切り落とす

E

丈をかえるには



真ん中あたりで分割します



伸ばしたい分
裏から紙を足

E

丈を増減したい時は↓この

切って間に伸ばしたい分紙を

折りたんで短くしたりと

この方法を覚えていると他の

