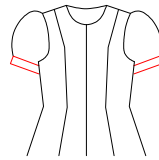


F

半そでパフスリーブ用カフス
左右対称に2枚
婦人L



Puff

Cuffs

× 2



Lady

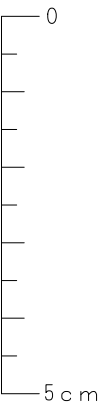
↑ 出来上がりの線

↑ キリトリセン

この図のように貼り合せてください
先に貼り合わせてから切ってください

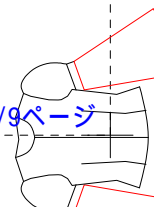
1	4	7
2	5	8
3	6	9

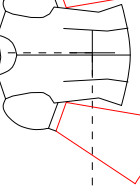
これが5cm以下の場合縮小されています
実際のサイズで印刷しなおしてください
方法が分からない場合はご連絡下さい



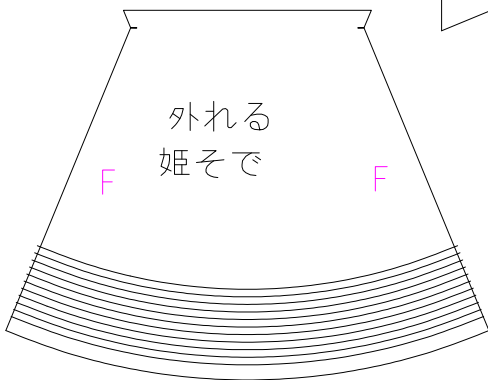
↓ キリトリセン

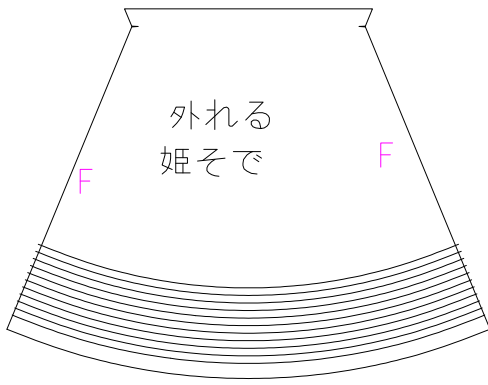
↑ 出来上がりの線





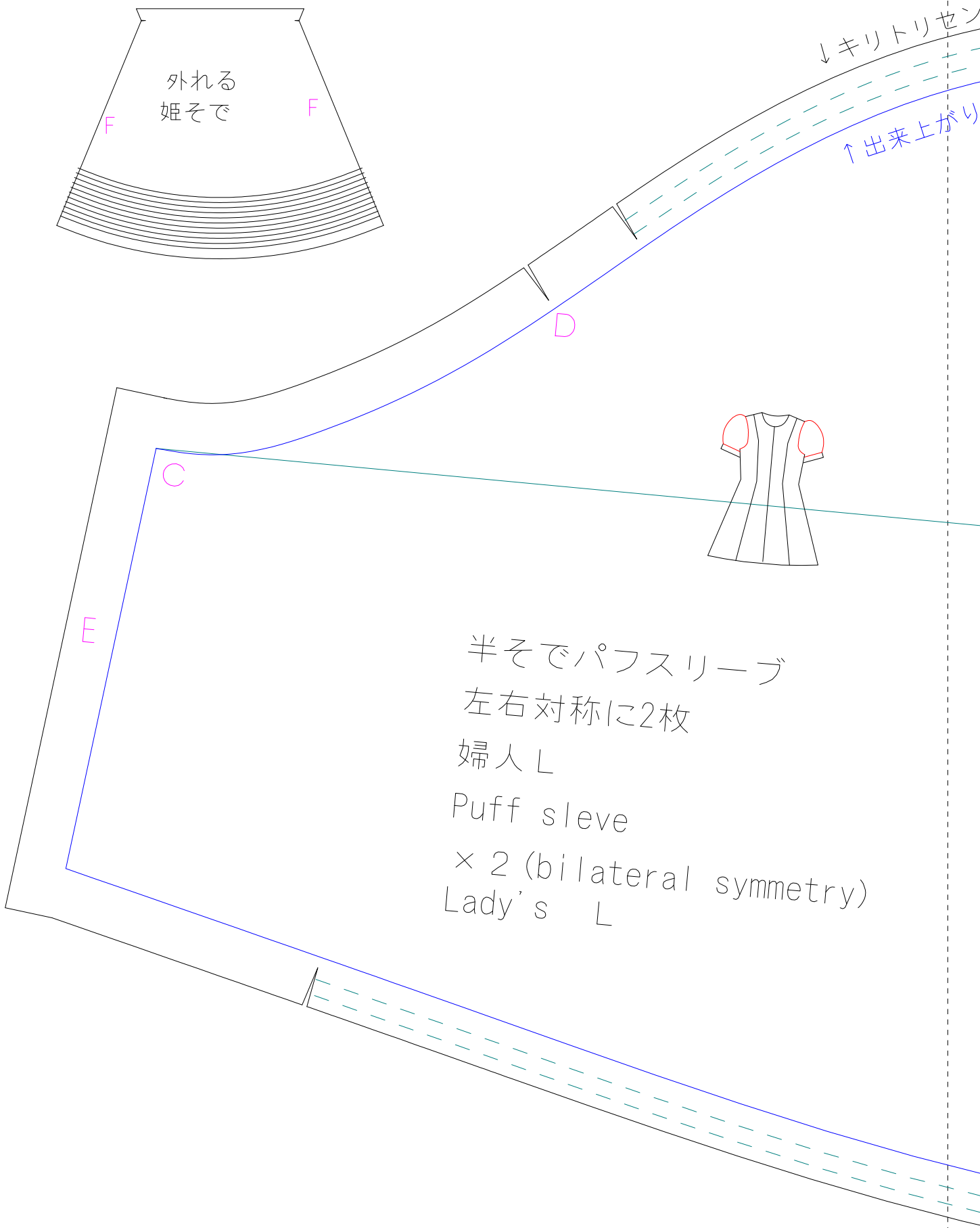
姫そで
左右対称に2枚
婦人L





↓キリトリセン

↑出来上がり



半そでパフスリーブ
 左右対称に2枚
 婦人L
 Puff sleeve
 × 2 (bilateral symmetry)
 Lady's L

uff sleeve

uffs

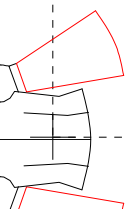
× 2 (bilateral symmetry)

ady's L

接着芯を貼る

F

L



婦人L

Princess sleeve
× 2 (bilateral symmetry)
Lady's L



リセン
上がりの線

A ギャザーを寄せる

以下のワンピースがそでの互換性があります
ウエストベルトのあるワンピースの型紙
スクエアネックの長そでのワンピースの型紙
プリンセスラインのワンピース 前ボタン開きの
背中にはファスナーのあるプリンセスラインのワンピ

柄合せの基準線

ギャザーを寄せてからカフスをつける
カフスを付けず、ゴムを縫い付けて
レースやフリルを飾りをつけても良い

ゴムはメーカーによ
自分の腕にゴムを当て
1~3cm程度余裕がある

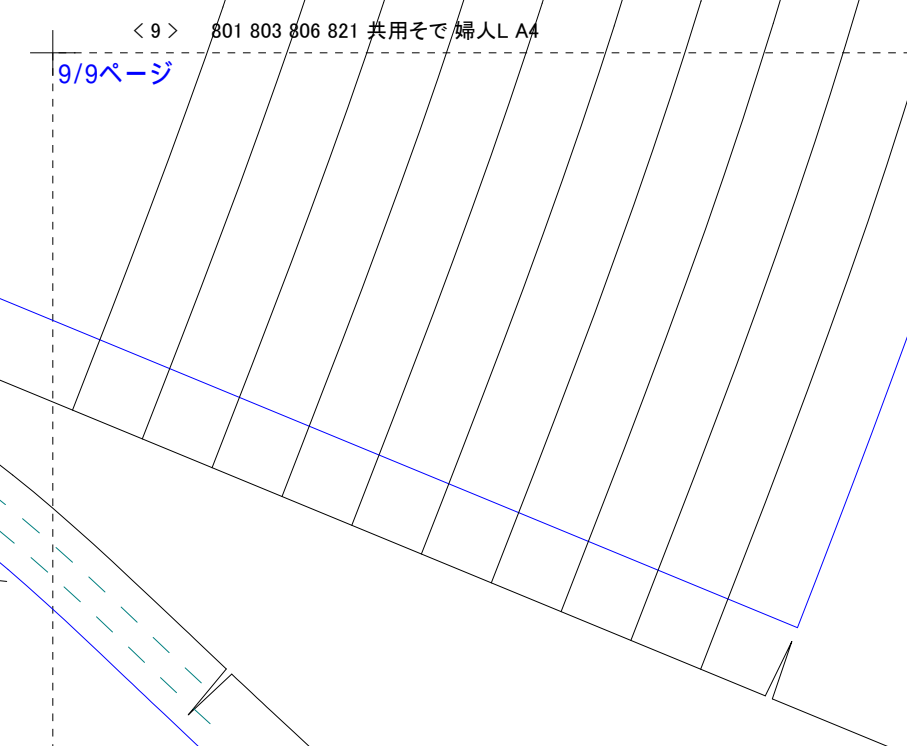


レースなどで長さが変わると思うので
表体に当てて、お好みで増減してね

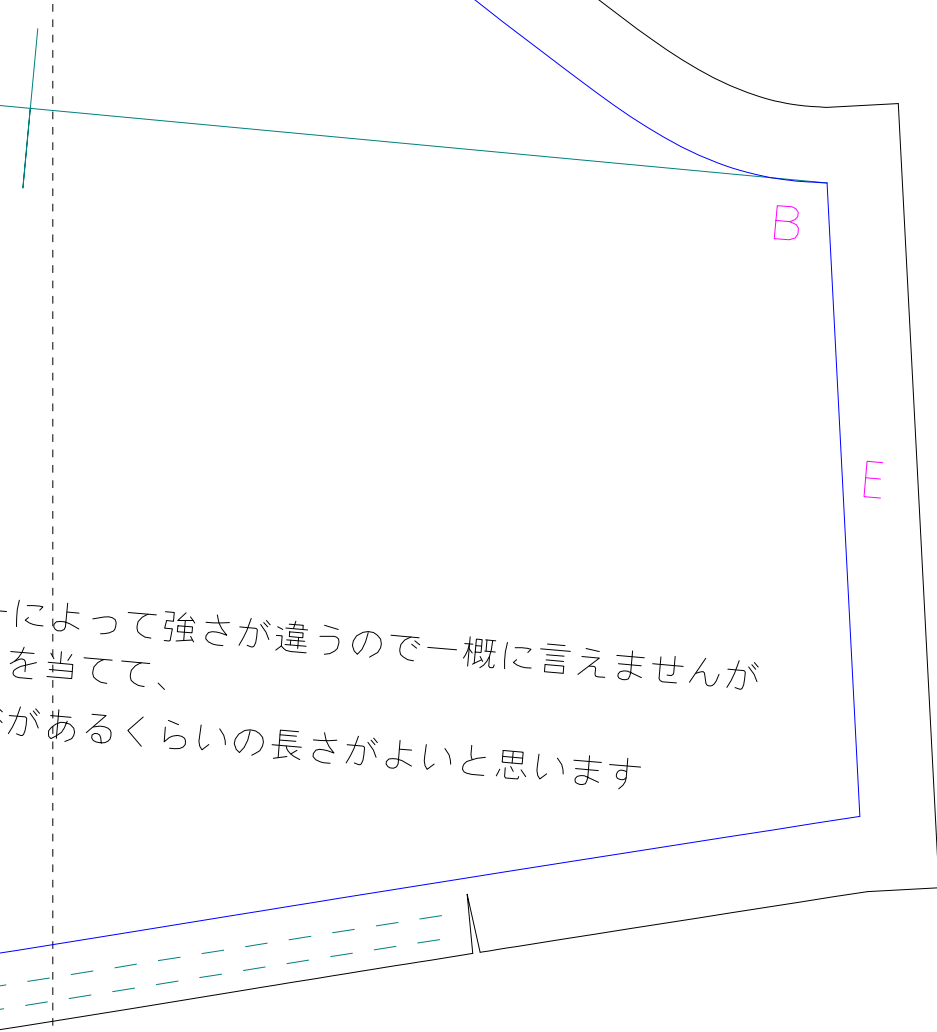
フリルやレース
丈は直接体に掛

ダウンロードの型紙屋さん

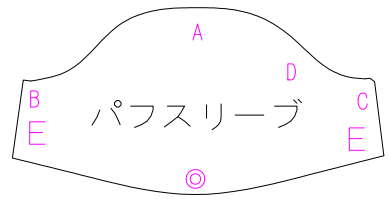
うさこの洋裁工房 (<http://yousai.net/>)



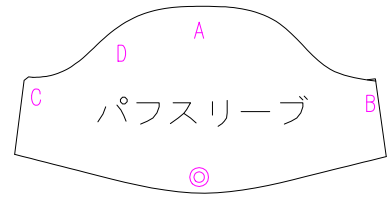
きの型紙
ワンピースの型紙



によって強さが違うので一概に言えませんが
を当てて、
があるくらいの長さがよいと思います



カフス ⊙



カフス ⊙