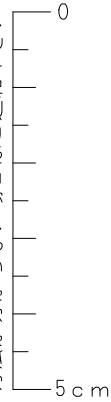
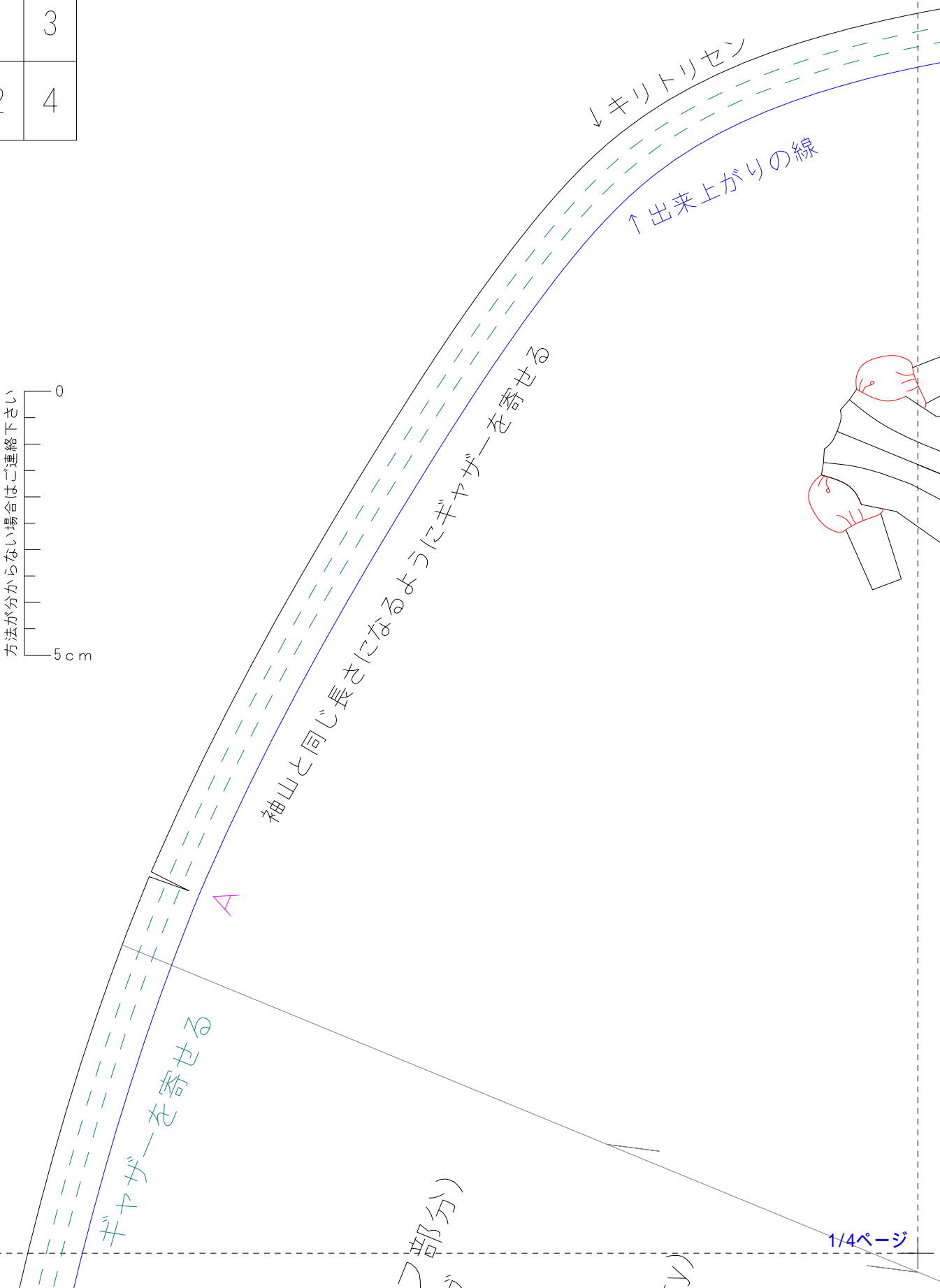


この図のように貼り合せてください
先に貼り合わせてから切ってください

1	3
2	4

これが5cm以下の場合縮小されています
実際のサイズで印刷しなおしてください
方法が分からない場合はご連絡下さい

ギャザーを寄せる

袖山と同じ長さになるようにギャザーを寄せる

↓キリトリセン

↑出来上がりの線

A

パフ部分)

ry)

ジゴスリーブ (パフ部)
 長袖のパフスリーブ
 左右対称に2枚
 婦人S
 gigot sleeve
 x 2 (bilateral symmetry)
 Lady's S

ここに切り込みを入れておく
 切り込みのある方が後側

以下のワンピースがそでの互換性
 ウエストベルトのある
 スクエアネックの
 プリント

D

後身頃側

C

E

