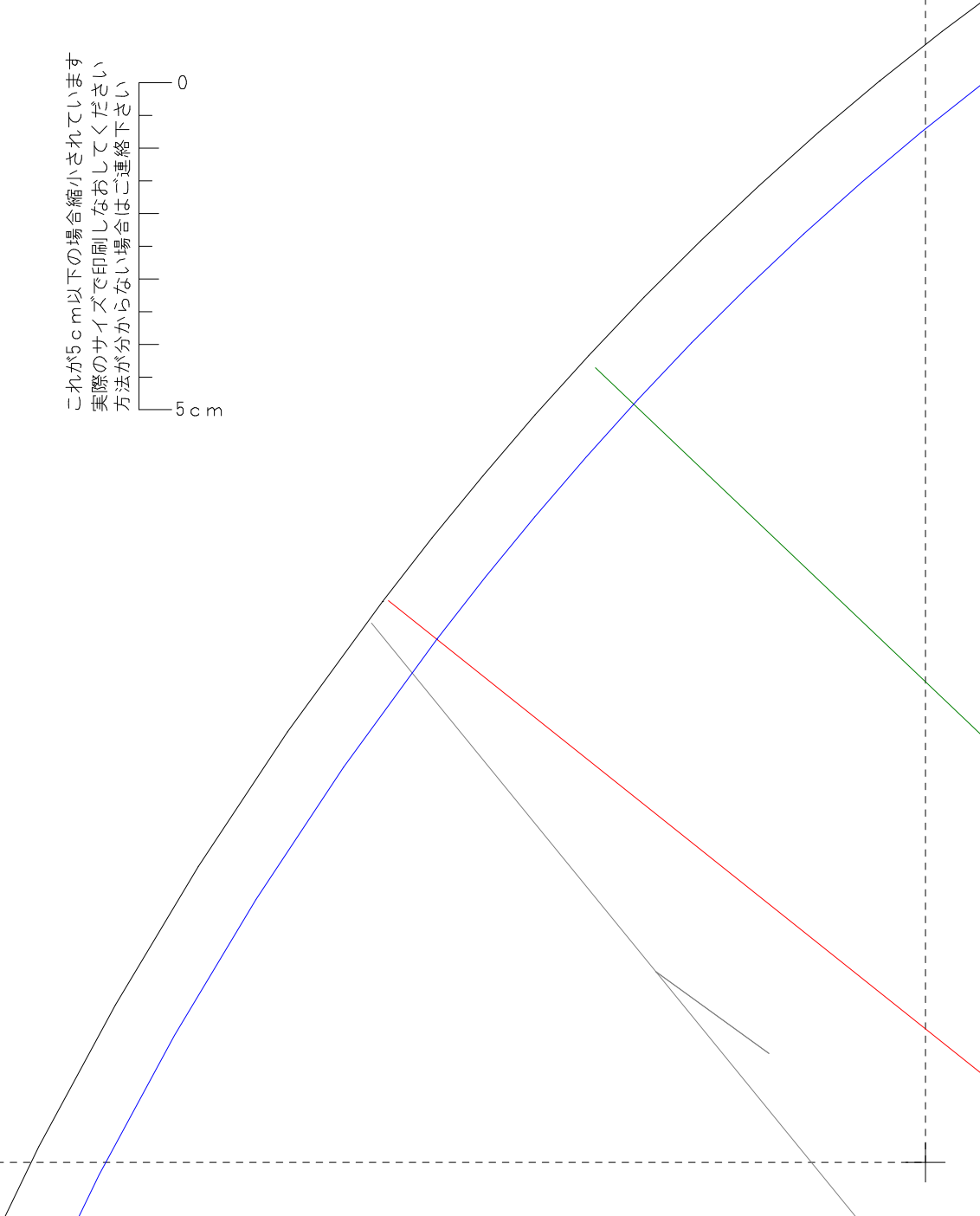
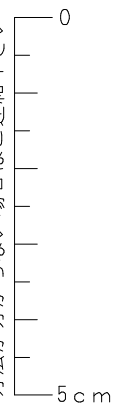
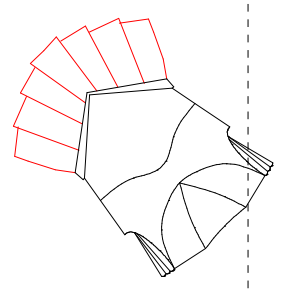
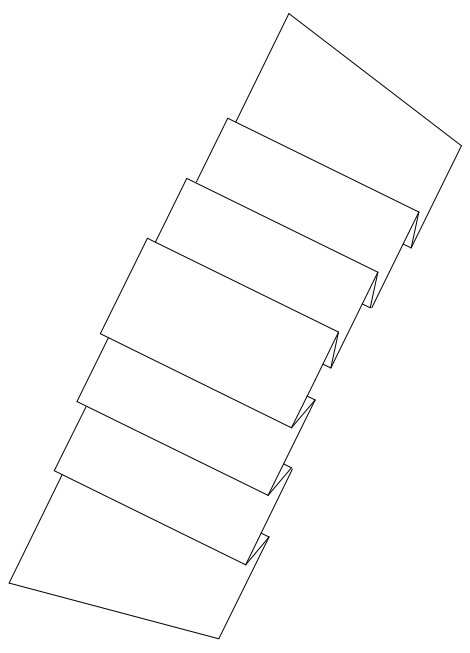
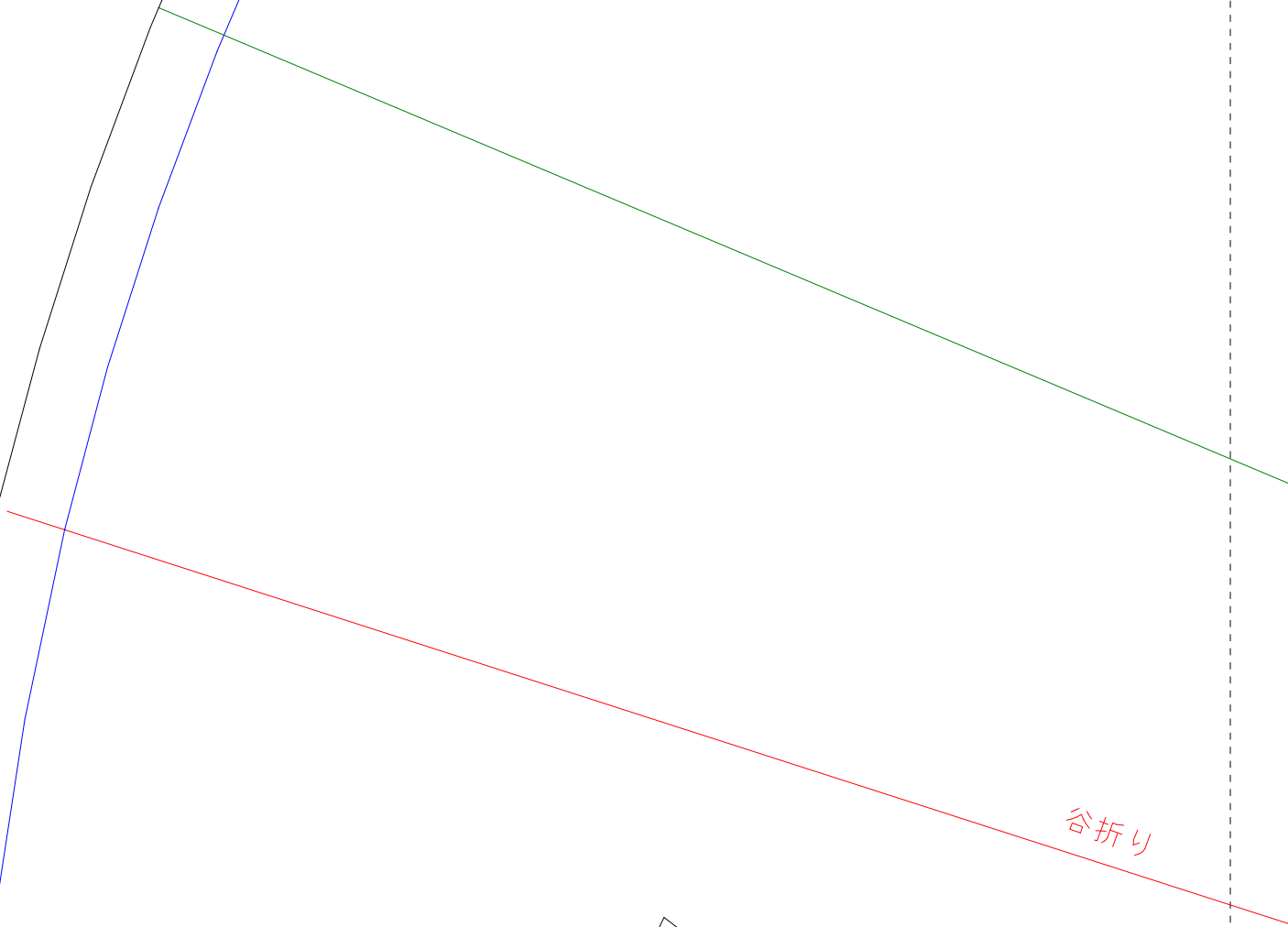


1	4	7	10	13
2	5	8	11	14
3	6	9	12	

この図のように貼り合せてください
先に貼り合わせてから切ってください

これが5cm以下の場合縮小されています
実際のサイズで印刷しなおしてください
方法が分からない場合はご連絡下さい

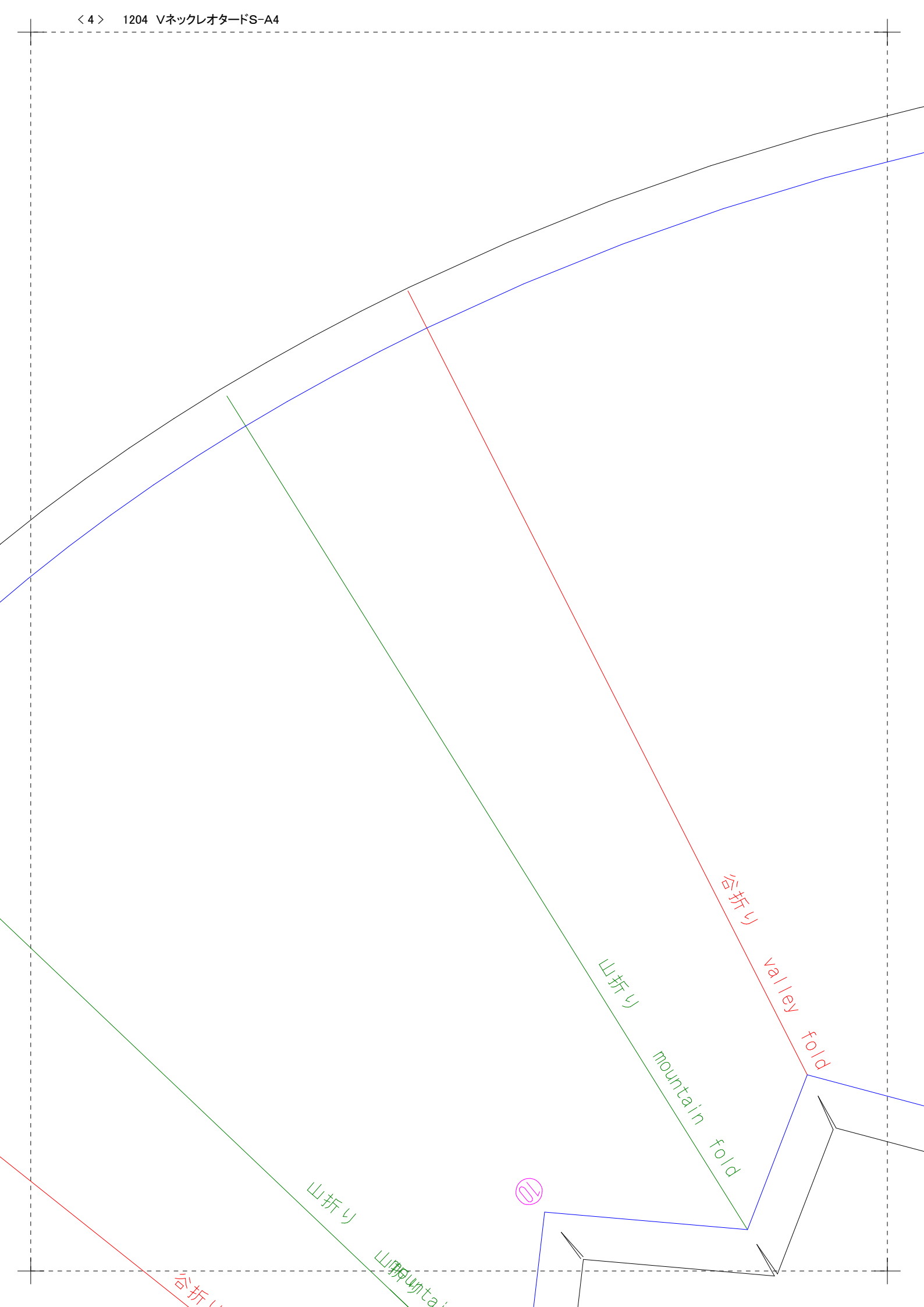




山折り

谷折り

Vネックのレオタード
前スカート
1枚
婦人 S
V-shaped neckline Leotard
Front skirt
Lady's S
×1



谷折り

valley fold

山折 mountain fold

山折

mountain fold

valley fold

⑫

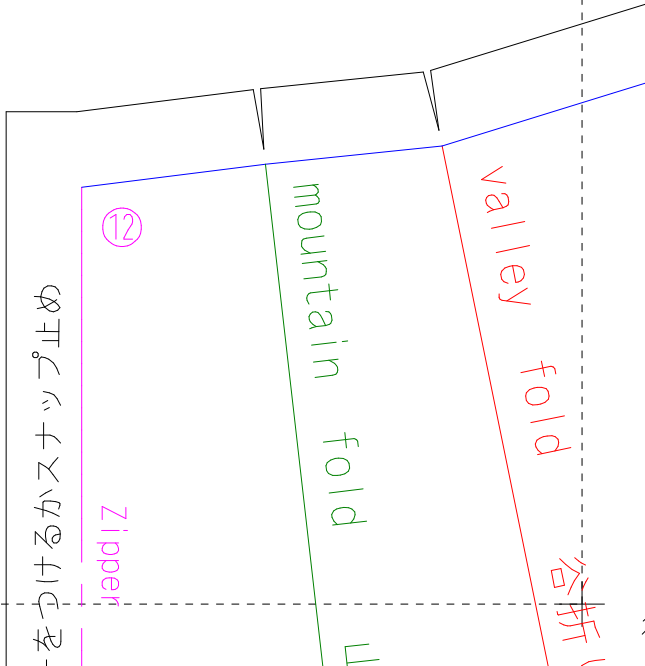
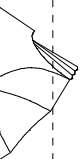
zipper

Zipper

mountain fold

valley fold

谷折



山折り mountain fold

Valley fold

コンシールファスナーをつけ

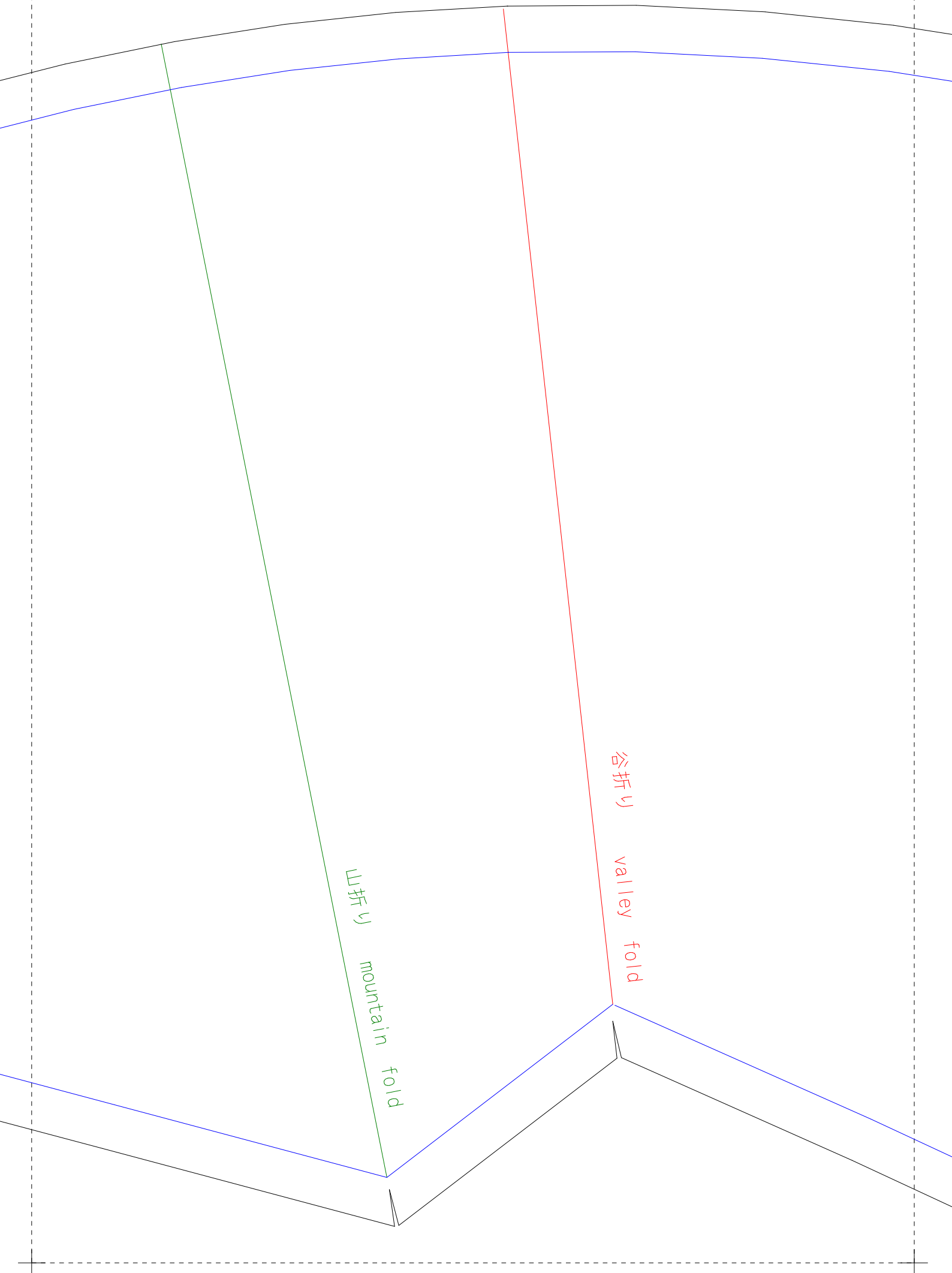
山折り

谷折り



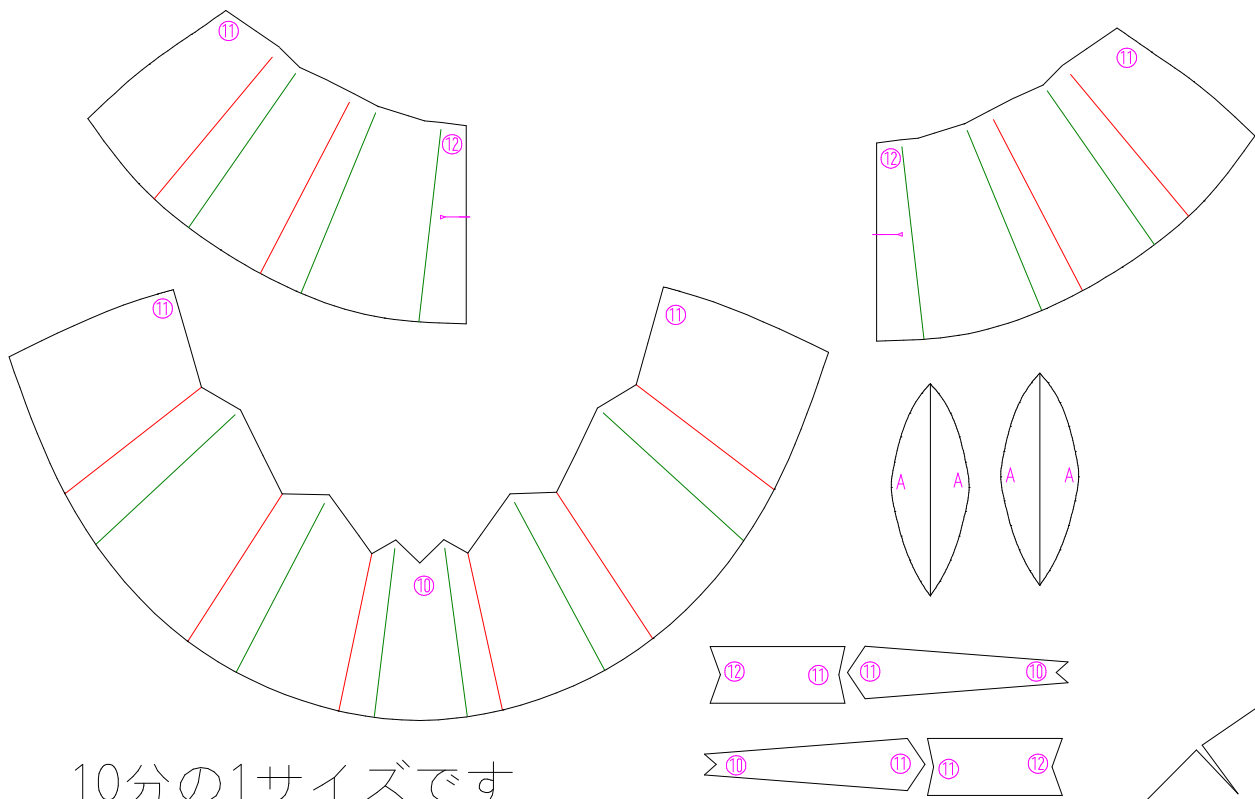
腰用綿 + 2 ~ 4

cotton wool in the belt



山折り
mountain fold

谷折り
valley fold

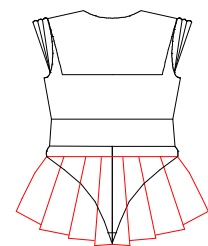
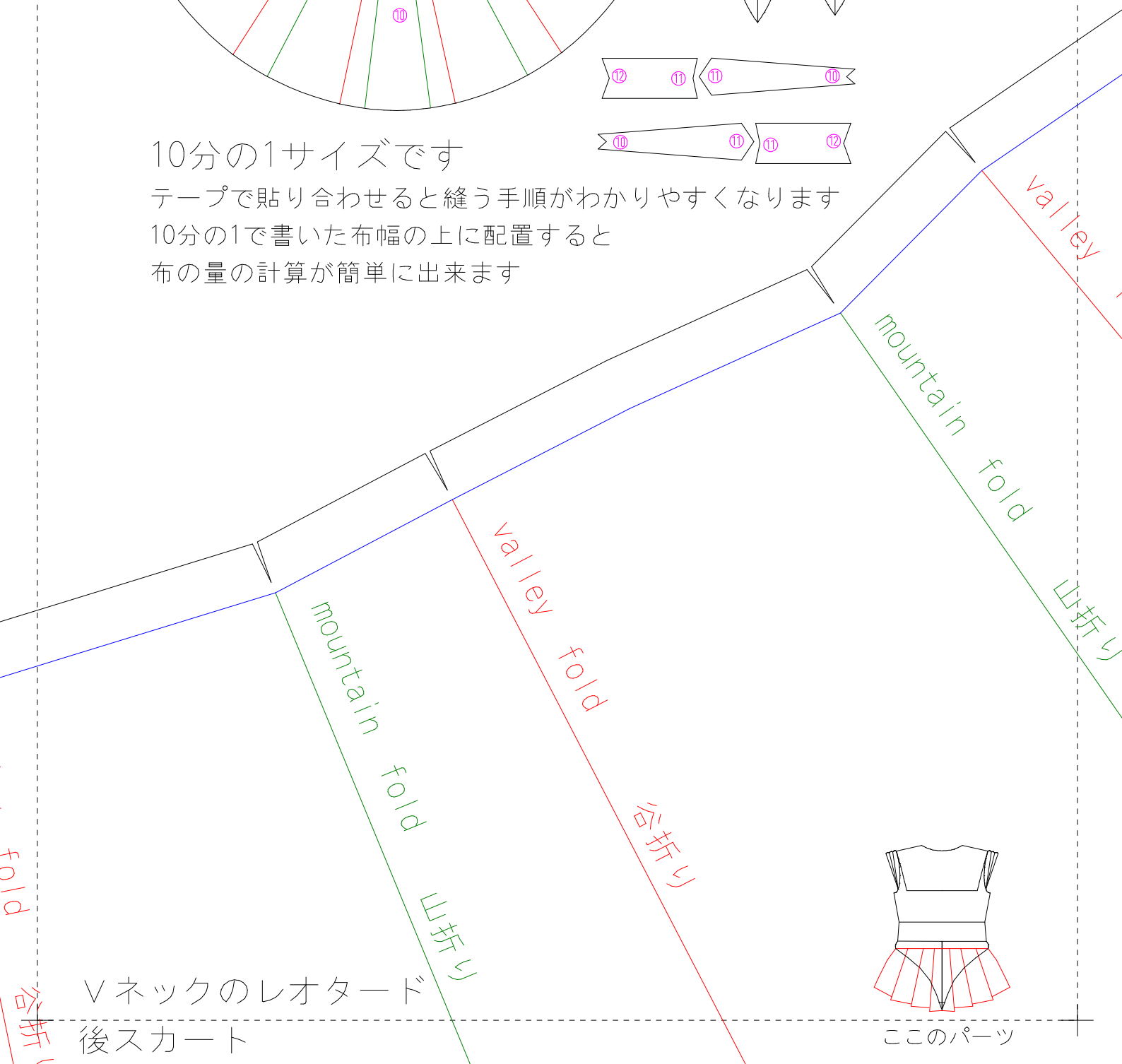


10分の1サイズです

テープで貼り合わせると縫う手順がわかりやすくなります

10分の1で書いた布幅の上に配置すると

布の量の計算が簡単に出来ます



このパーツ

Vネックのレオタード
後スカート

fold
谷折り

後スカート

左右対称に2枚

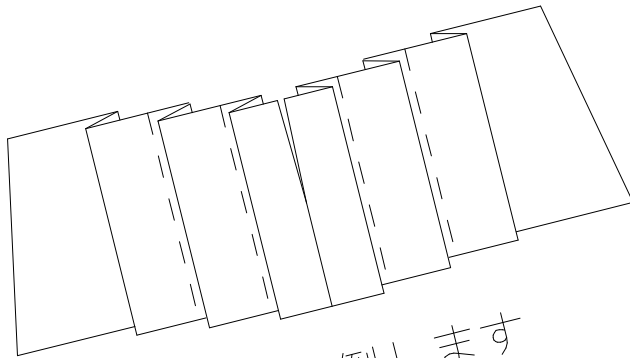
婦人S

V-shaped neckline Leotard

Back skirt

Lady's S

× 2 (bilateral symmetry)

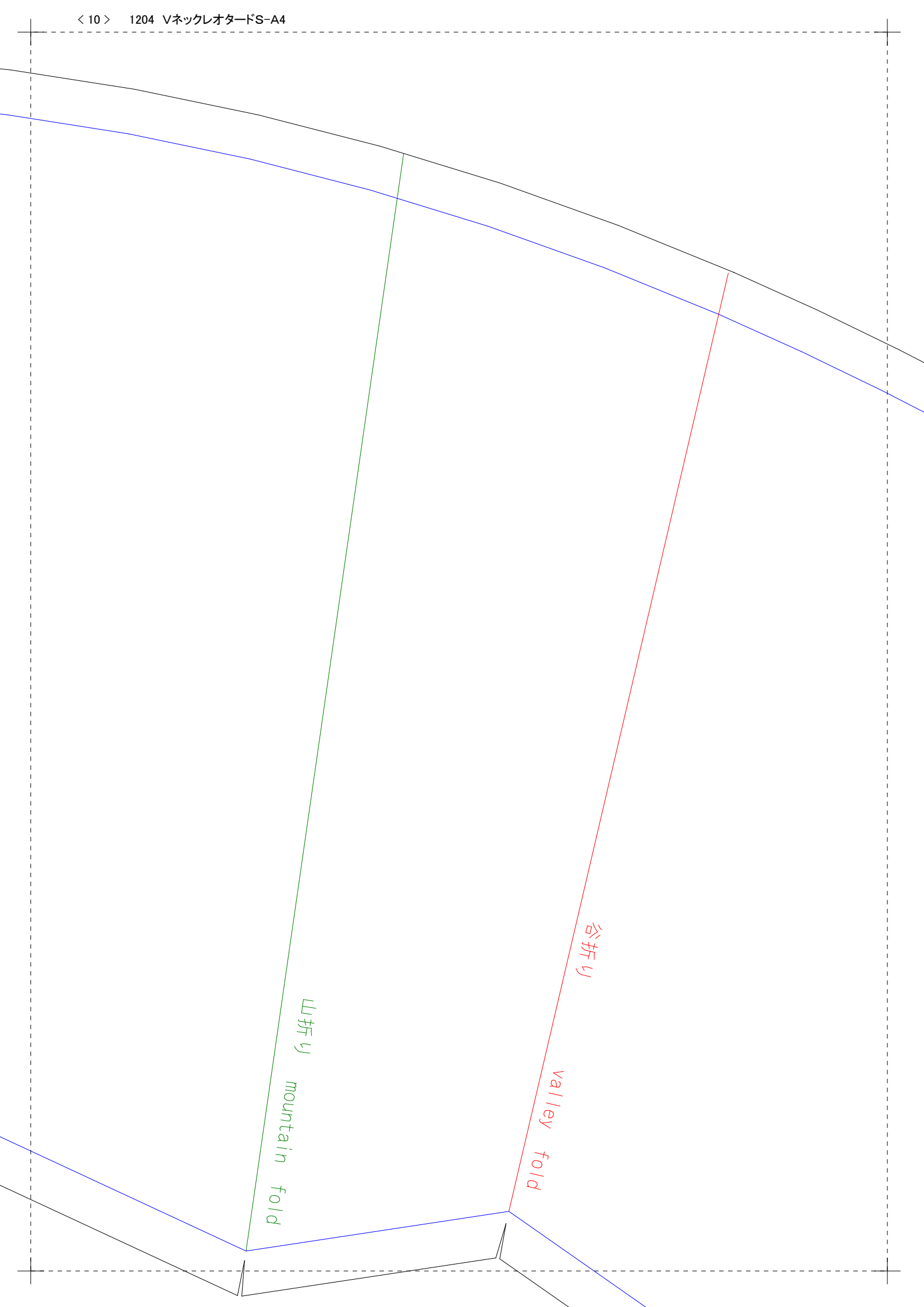


外側に倒します

Vネックのレオタード
前ベルト
左右対称に2枚
婦人S

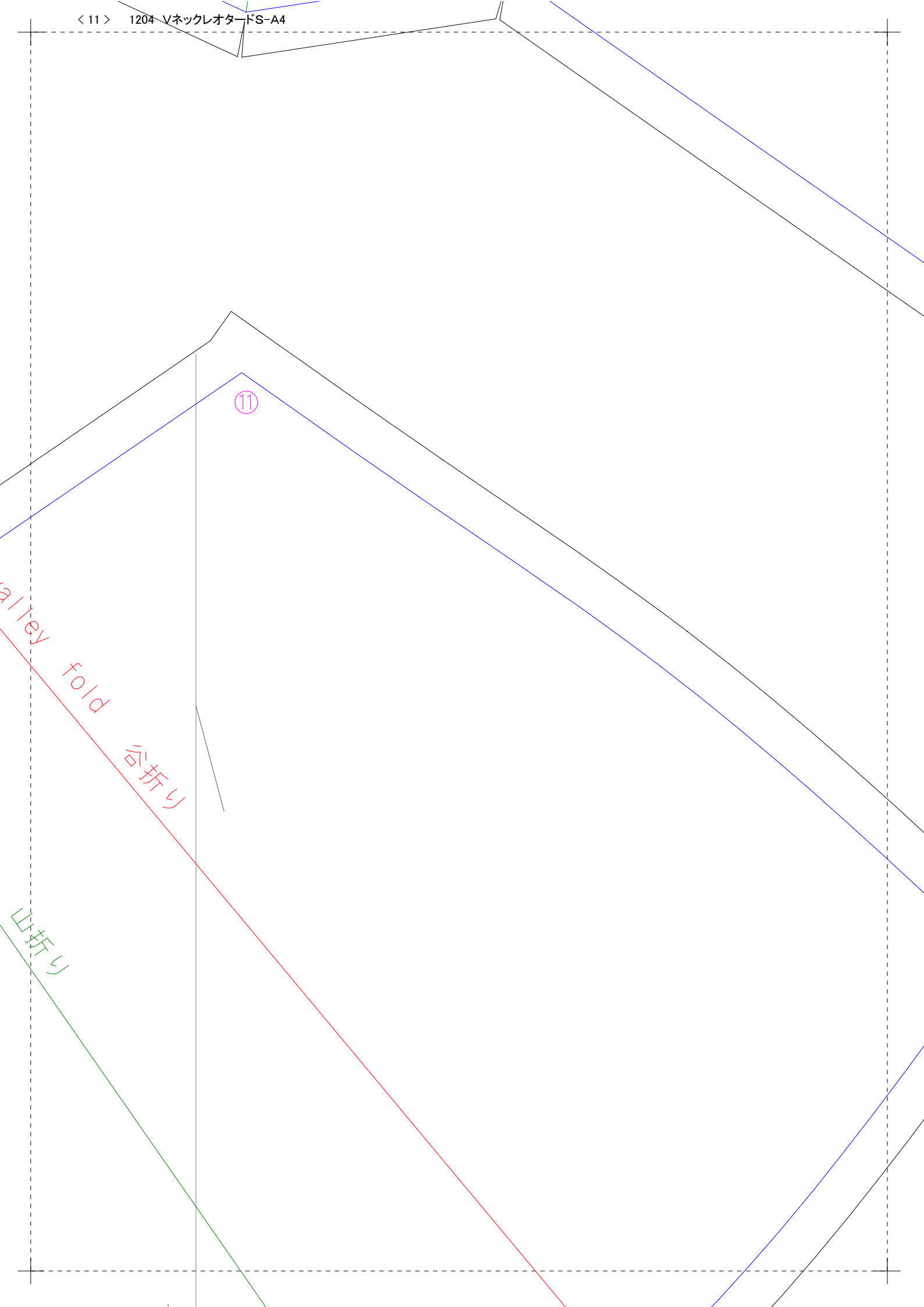
V-shaped neckline Leotard
Front belt
Lady's S
× 2

10



山折り mountain fold

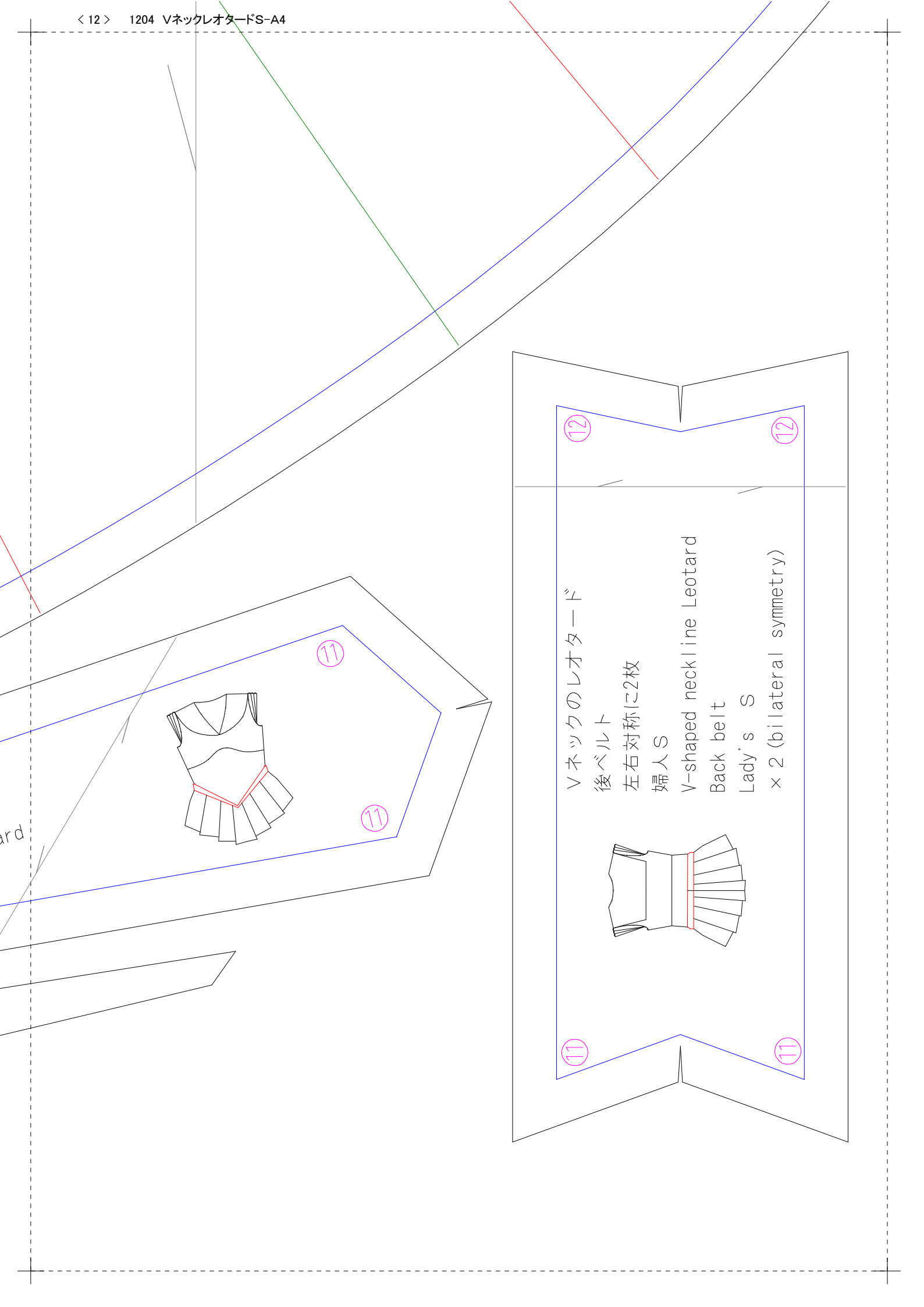
谷折り valley fold



valley fold 谷折り

山折り

⑪



Vネックのレオタード

後ベルト

左右対称に2枚

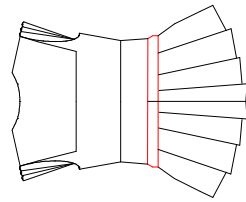
婦人S

V-shaped neckline Leotard

Back belt

Lady's S

x 2 (bilateral symmetry)



11

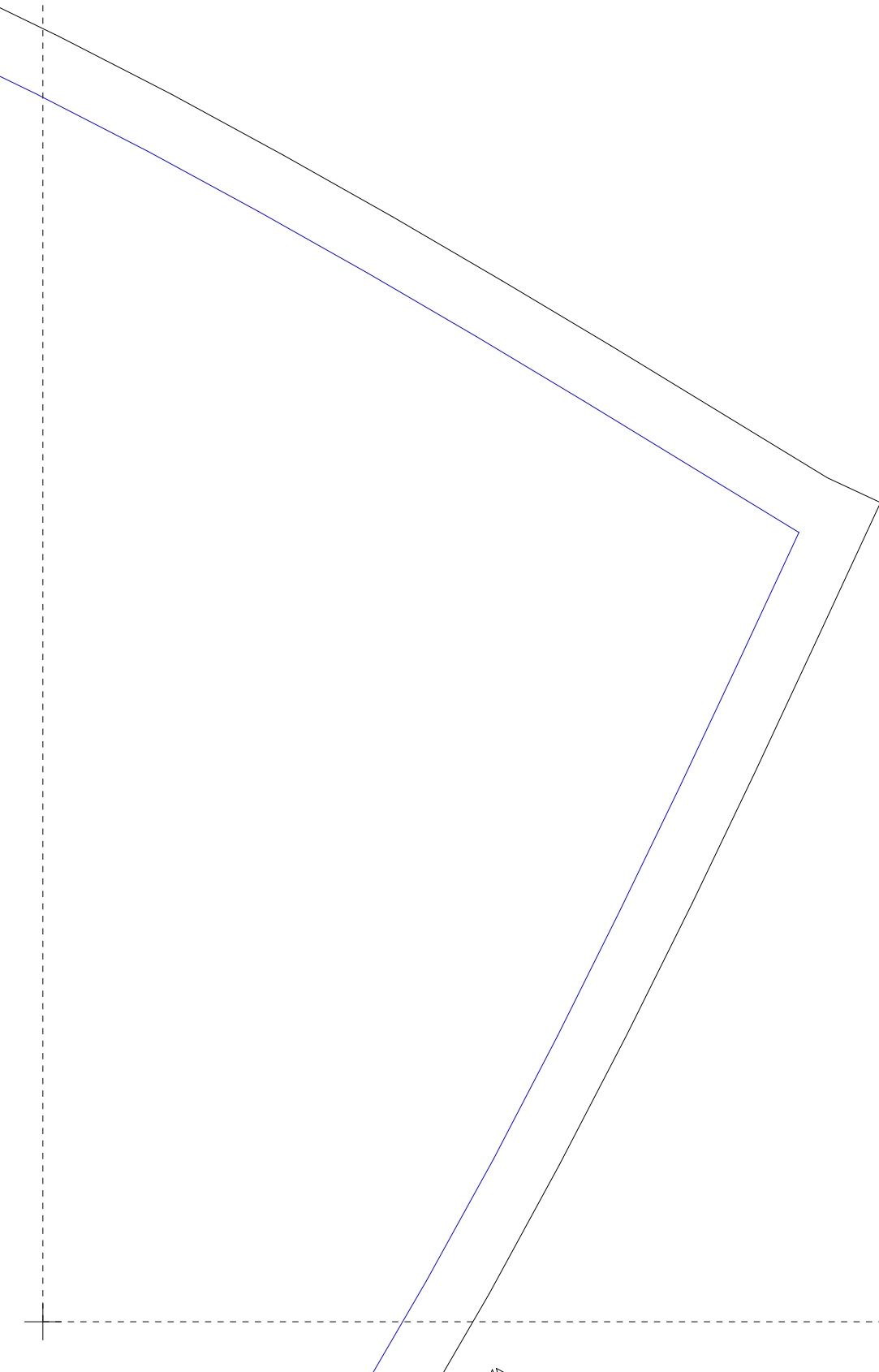
11

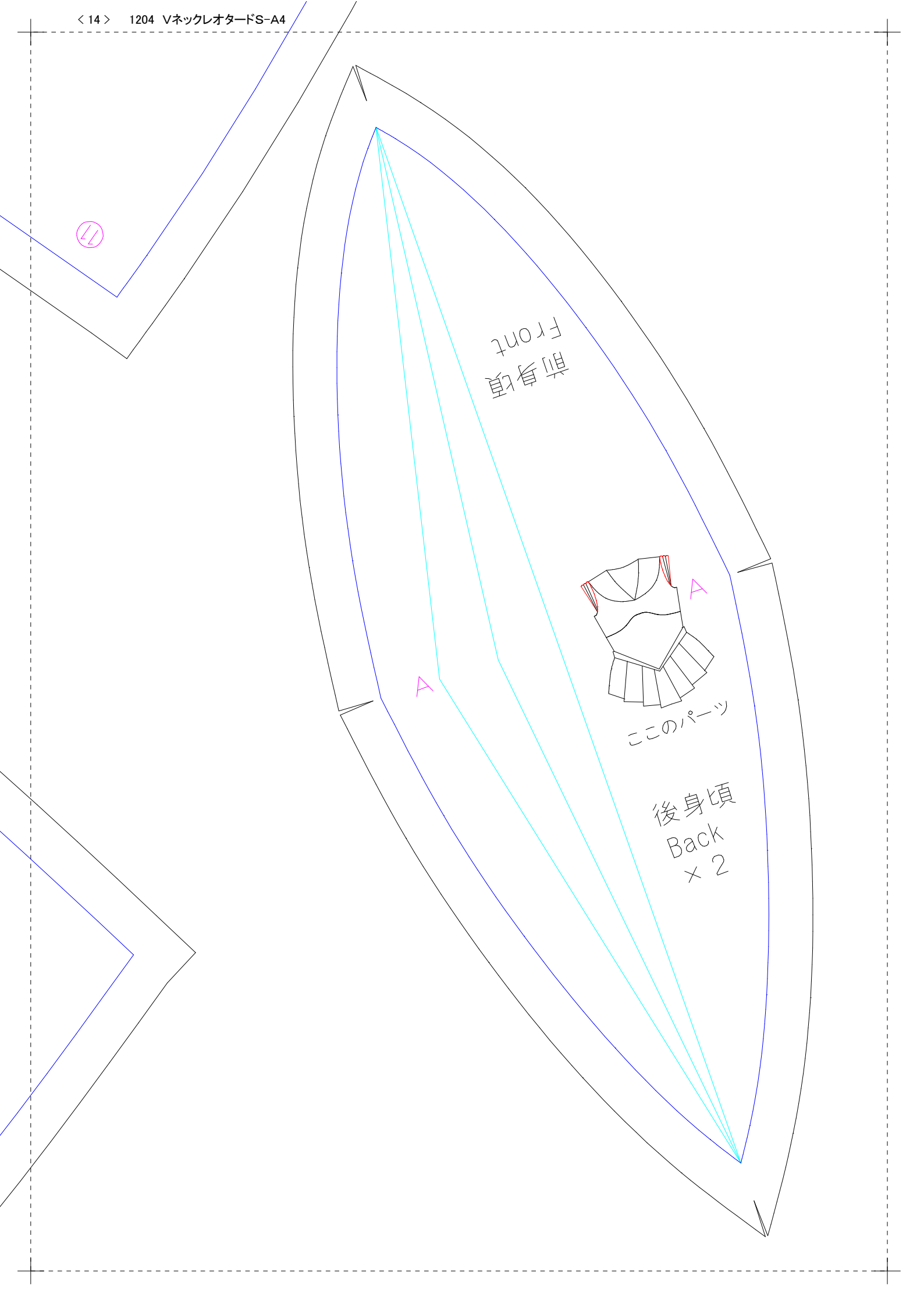
12

12

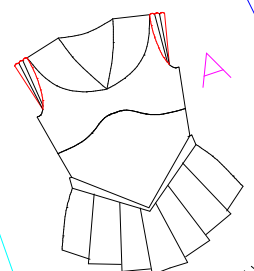
11

11





前身頃
front



このパーツ

後身頃
Back
x 2